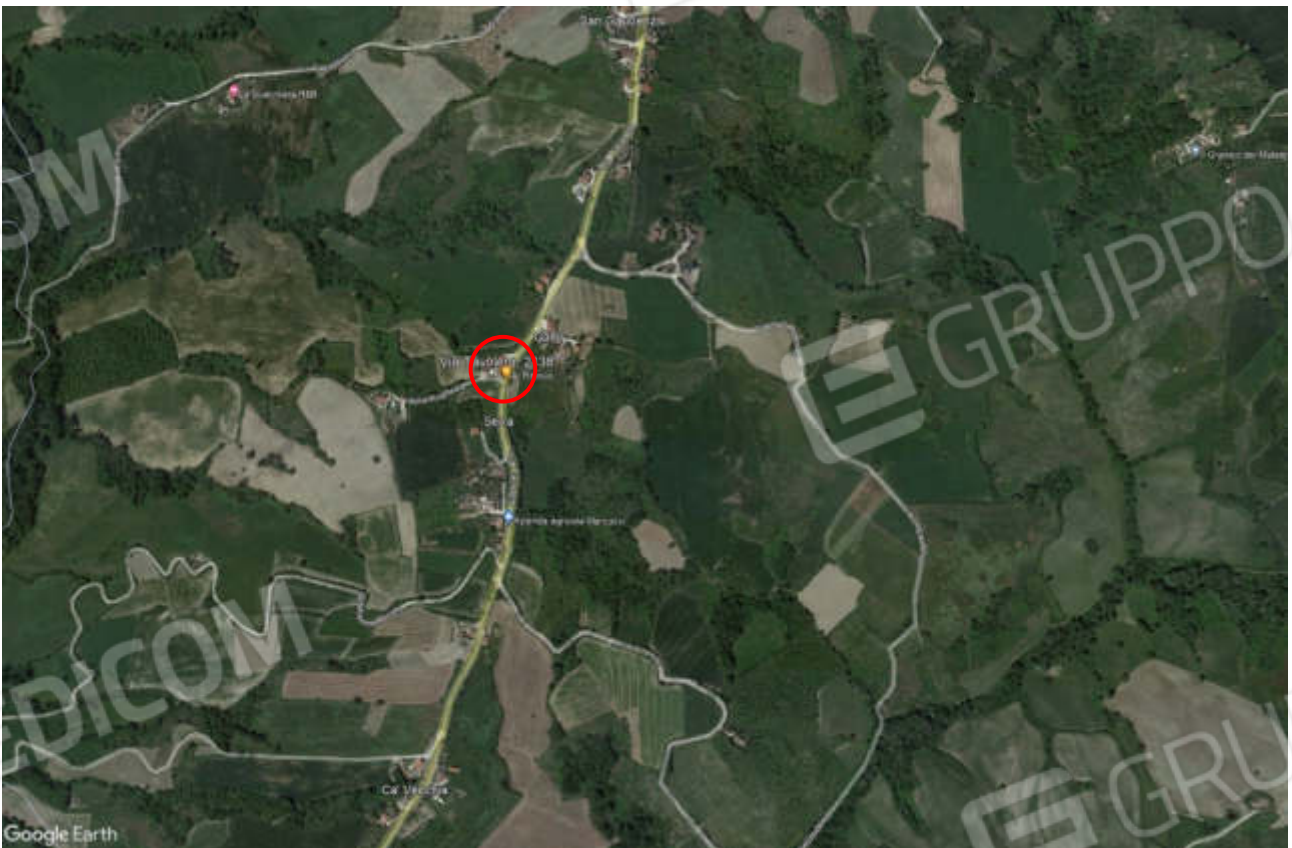


DOCUMENTAZIONE FOTOGRAFICA

RGE 170 – 2022



Veduta aerea della zona, l'immobile è situato sulla via Tavoleto, a circa 2 km dal paese di Montefiore.



Vista dell'immobile dalla via Tavoletto.



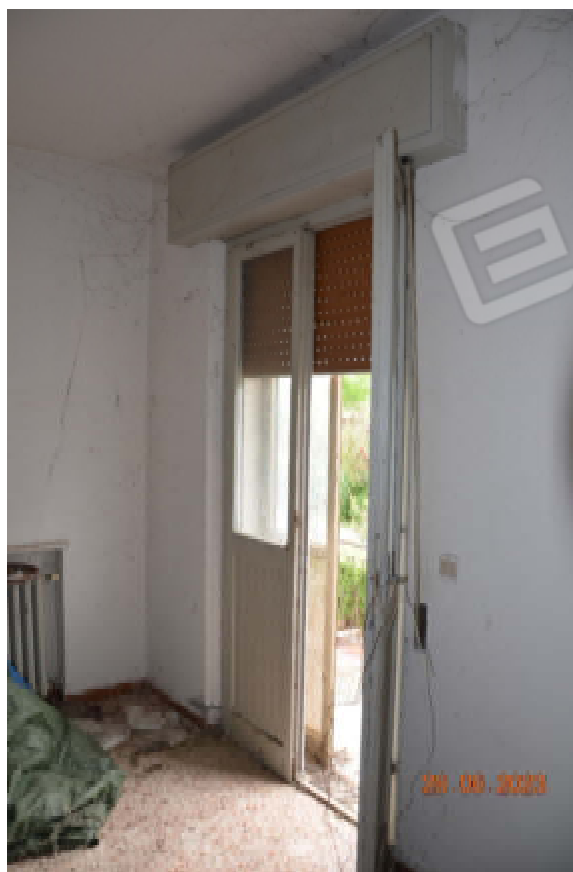
Appartamento al piano primo accessibile dalla scala esterna. Nel sottoscala è stato creato un ripostiglio senza titolo che andrà regolarizzato con la pratica in sanatoria.



Scala esterna.



Balcone privo di pavimentazione e ringhiera non a norma.



Ingresso su soggiorno.



Cucina



Disimpegno, a sinistra una camera a destra l'ingresso con il soggiorno.



Disimpegno, a sinistra e al centro una camera, sulla destra un bagno in costruzione.



Bagno e disimpegno in costruzione.



Camera sul lato sud/est.



Camera a sud/est con accesso al balcone.



Terrazza priva di pavimentazione accessibile dalla camera a nord/ovest.



Sulla terrazza un aspiratore del ristorante del piano terra.



Camera a sud/ovest



Accesso al sottotetto.



Il sottotetto allo stato grezzo è accessibile solo per manutenzioni.