



Foto 1 - Vista prospetto Sud/Est



Foto 2 - Vista prospetto Ovest



Foto 5 – Particolare terrazzo piano terra lato Sud

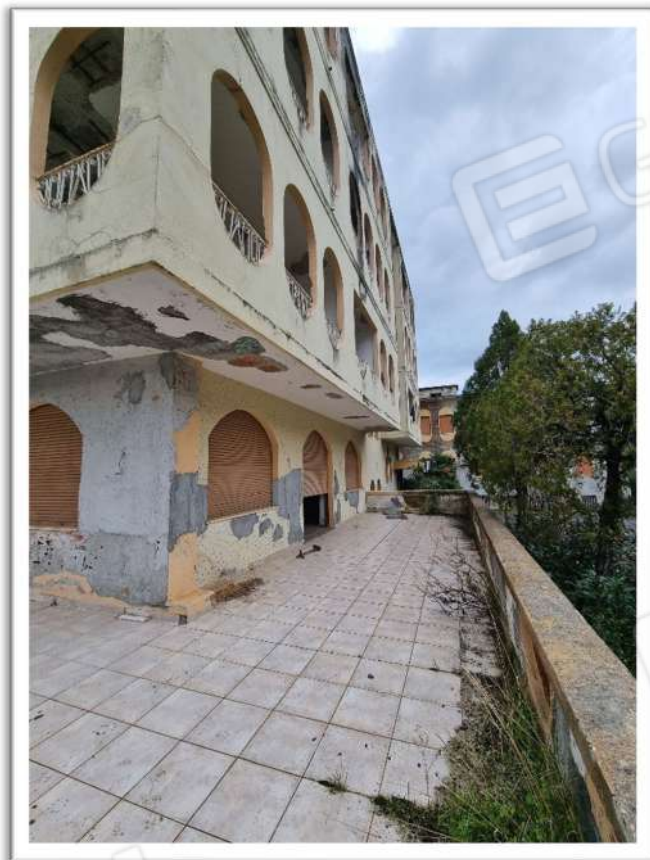


Foto 6 – Particolare terrazzo piano terra lato Est



Foto 7 – Particolare terrazzo piano terra lato Ovest



Foto 8 – Particolare prospetto Nord “primo corpo di fabbrica”



Foto 9 – Vista sala ristorante



Foto 10 – Vista sala ristorante

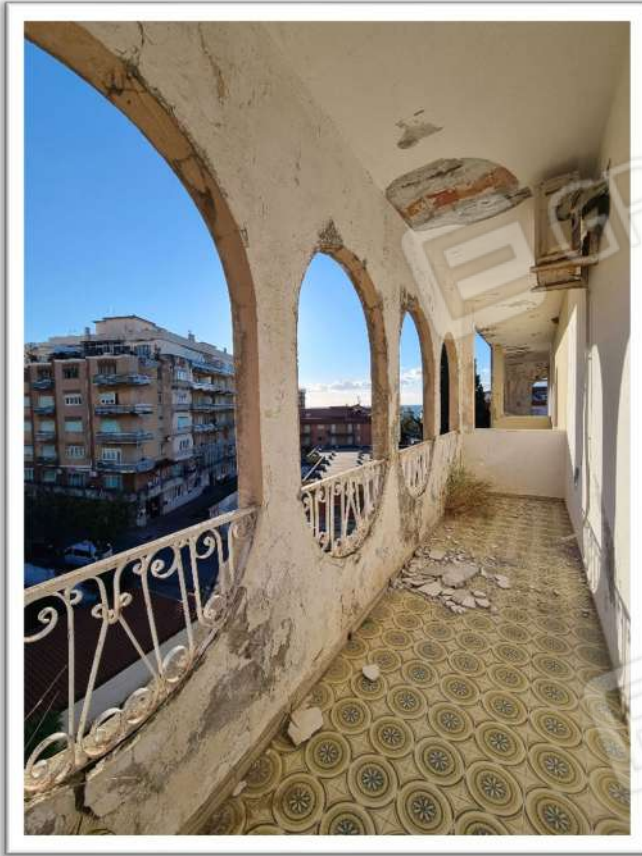


Foto 11 – Particolare balcone



Foto 12 – Particolare balcone



Foto 13 – Vista camera



Foto 14 – servizio igienico camera



Foto 15 – Particolare corridoio piano 1° “primo corpo di fabbrica”



Foto 16 – Locale tecnico motore ascensore – piano 4°



Foto 17 – Locale caldaia - piano 1° sottostrada