



FOTO 1 - via Kennedy 11: prospetto principale

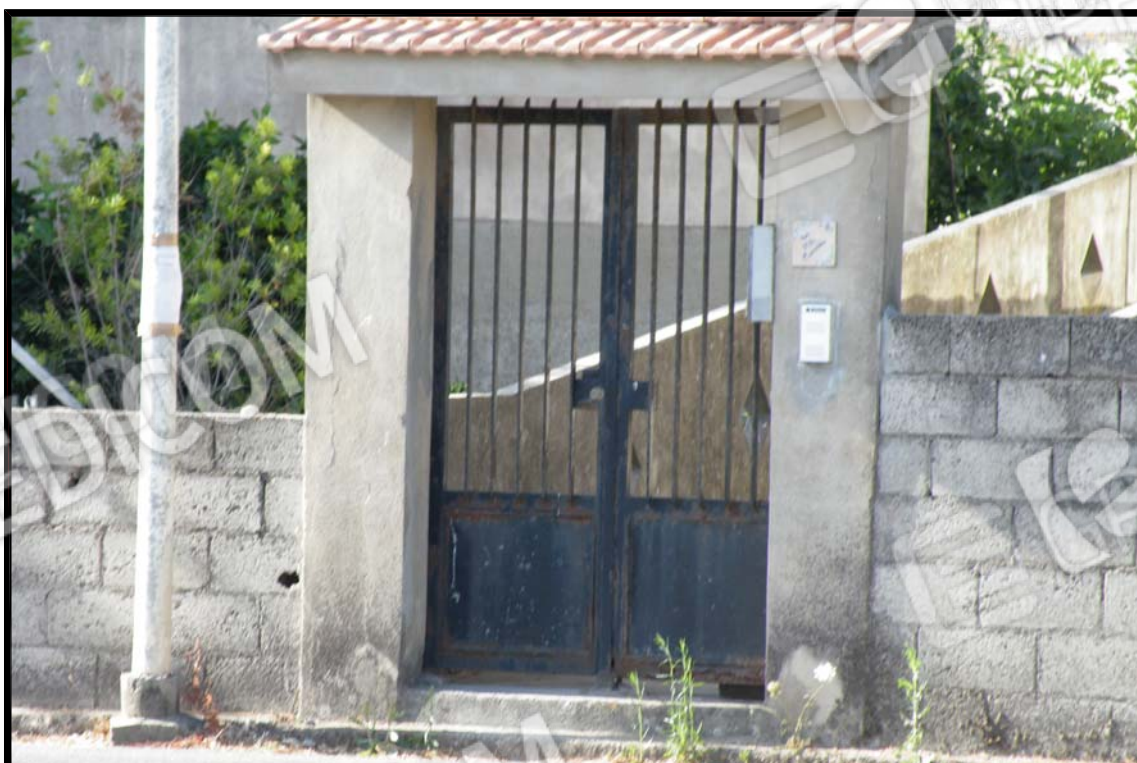


FOTO 2 - via Kennedy 11: Cancelli pedonale d'ingresso



FOTO 3 - vista da piazza Italia: prospetti Sud e Ovest



FOTO 4 - Cannello carrabile da piazza Italia:



FOTO 5 - Rampa d'ingresso piano rialzato



FOTO 6 - Rampa d'ingresso e veranda chiusa al piano rialzato



FOTO 7 - Tettoia e ingresso allo scantinato dal cortile



FOTO 8 - Rampa per l'accesso al cortile



FOTO 9 - Cortile e giardino sul lato Sud



FOTO 10 - Cortile e giardino la confine con piazza Italia



FOTO 11 - Il pozzo

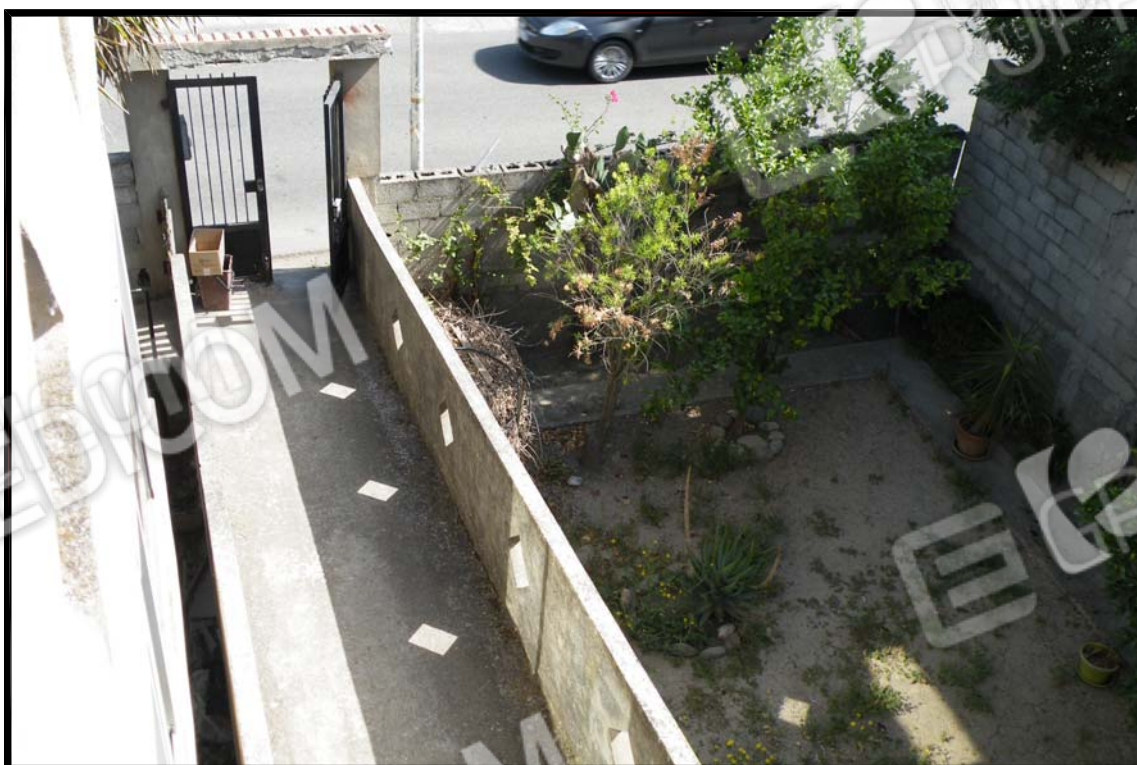


FOTO 12 - Area cortilizia in prossimità di via Kennedy



FOTO 13 - Locale scantinato



FOTO 14 - Locale scantinato



FOTO 15 - Piano scantinato: ricovero attrezzi



FOTO 16 - Piano scantinato: accesso garage





FOTO 17 - Garage: ingresso dal cortile



FOTO 18 - Garage: lato interno serranda d'ingresso



FOTO 19 - Piano rialzato: ingresso - soggiorno - cucina



FOTO 20 - Veranda chiusa cucina



FOTO 21 - Piano rialzato: disimpegno

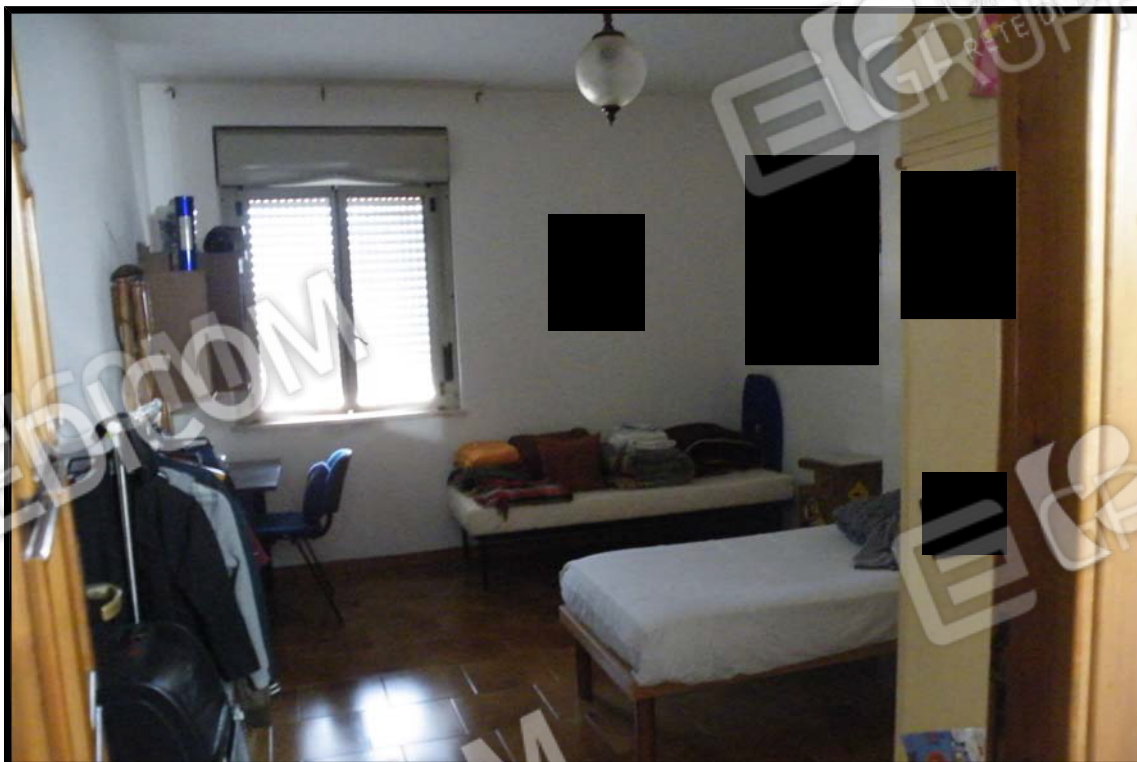


FOTO 22 - Piano rialzato: camera 1



FOTO 23 - Piano rialzato: camera 3



FOTO 24 - Piano rialzato: finestra camera 2



FOTO 25 - Piano rialzato: bagno 1



FOTO 26 - Piano rialzato: soffitto del bagno 1



FOTO 27 - Piano rialzato: veranda chiusa 1



FOTO 28 - Piano rialzato: soffitto veranda chiusa 1



FOTO 29 - Piano rialzato: ingresso dalla rampa

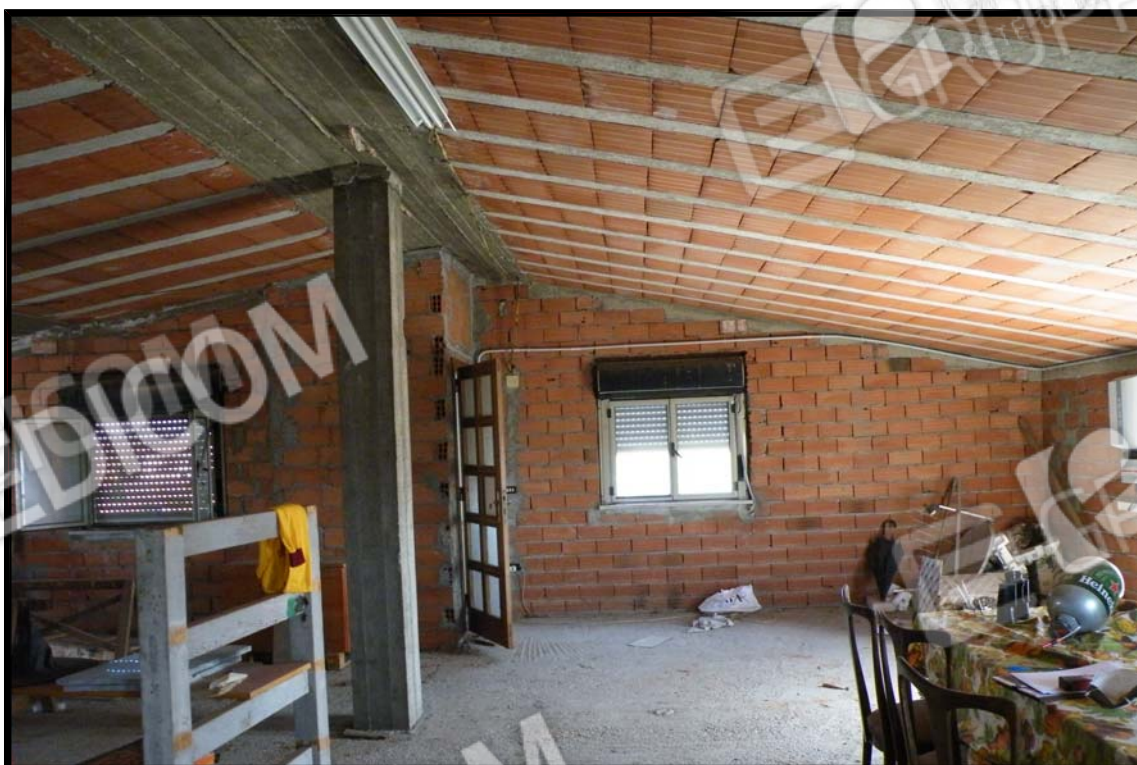


FOTO 30 - Sottotetto: accesso e lato Nord



FOTO 31 - Sottotetto: lato Est e accesso balcone 1



FOTO 32 - Sottotetto: lato Sud e accesso balcone 2





FOTO 33 - Sottotetto: balcone 1



FOTO 34 - Sottotetto: balcone 2



FOTO 35 - Sottotetto: veranda



FOTO 36 - Contatore ENEL e fotovoltaico



FOTO 37 - Particolare del cornicione e del sistema di deflusso acque piovane



FOTO 38 - Particolare del canale di gronda



FOTO 39 - Particolare impianto elettrico: frutto presa



FOTO 40 - Le condizioni della pensilina d'ingresso