

TRIBUNALE DI AGRIGENTO

Sezione Esecuzioni immobiliari

G.E. dott.ssa Maria Grazia Cannata

CONSULENZA TECNICA DI UFFICIO

Esecuzione immobiliare n. 162/2013 R.G.Es.

Banca Sella S.p.A.

contro

LOTTO 1 - ALLEGATO 2

Documentazione fotografica

Data: agosto 2016

C.T.U.:

ing. Diego Li Calzi

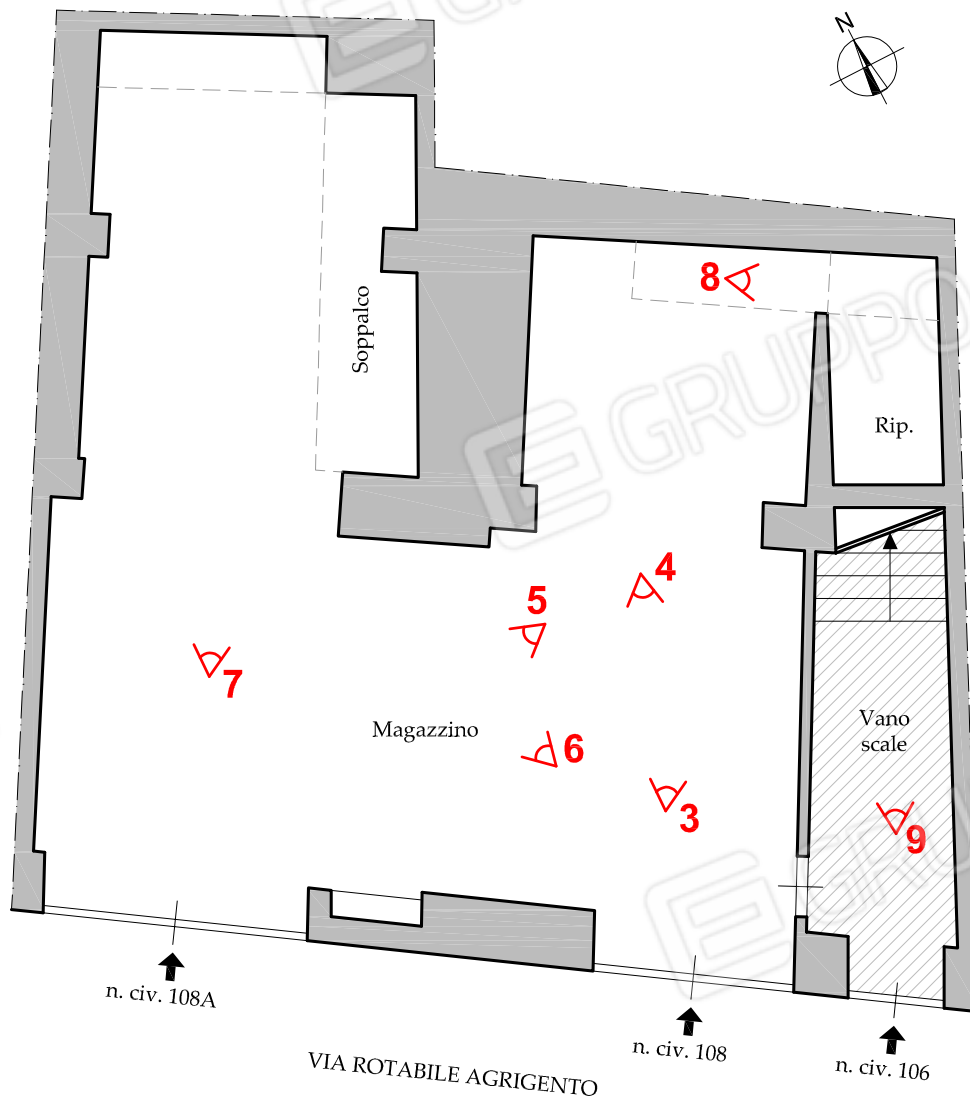


Via Vittorio Emanuele, 345 – 92024 Canicattì (AG)

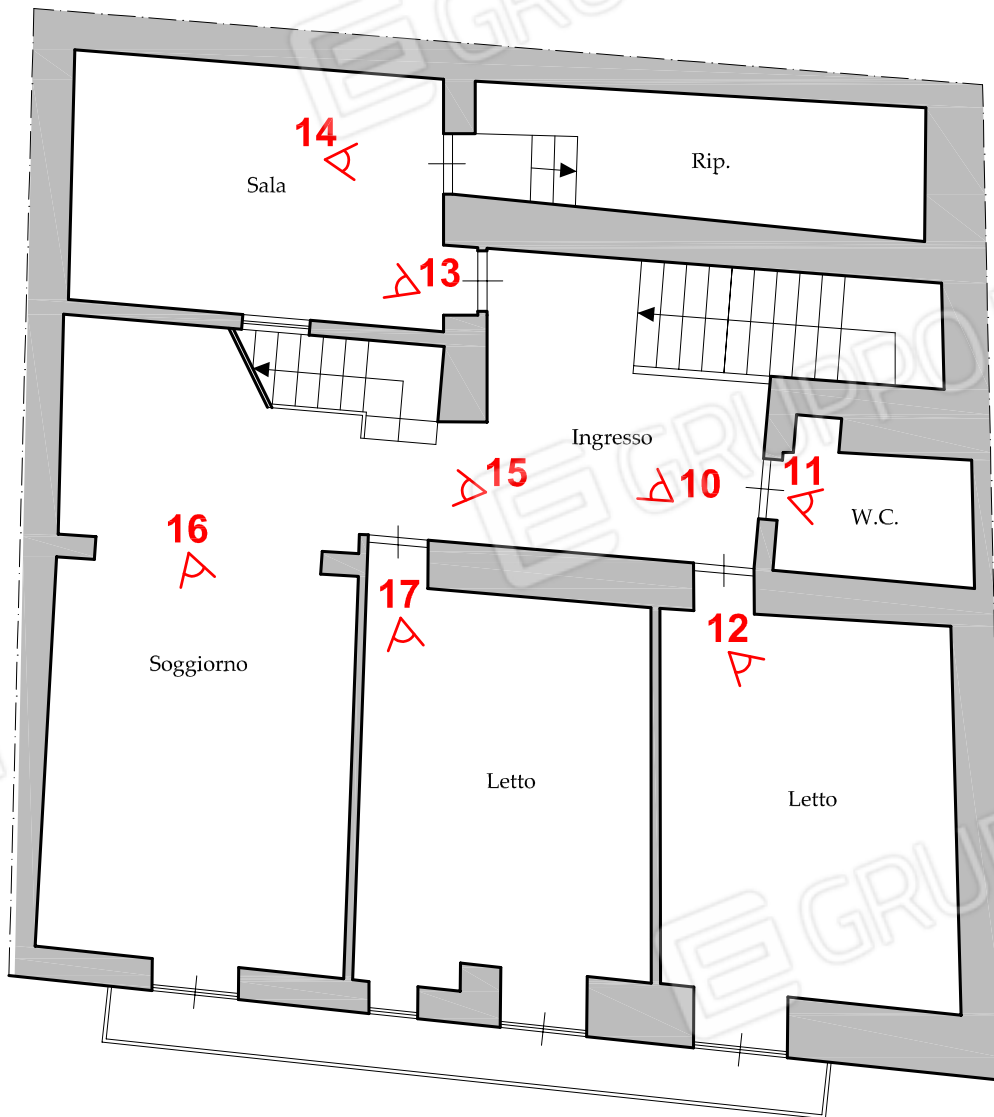
CELL.: 339 3231590 / 328 0151818

Fax: 1782711915

E-MAIL: inglic78@gmail.com – PEC: diego.licalzi@ingpec.eu

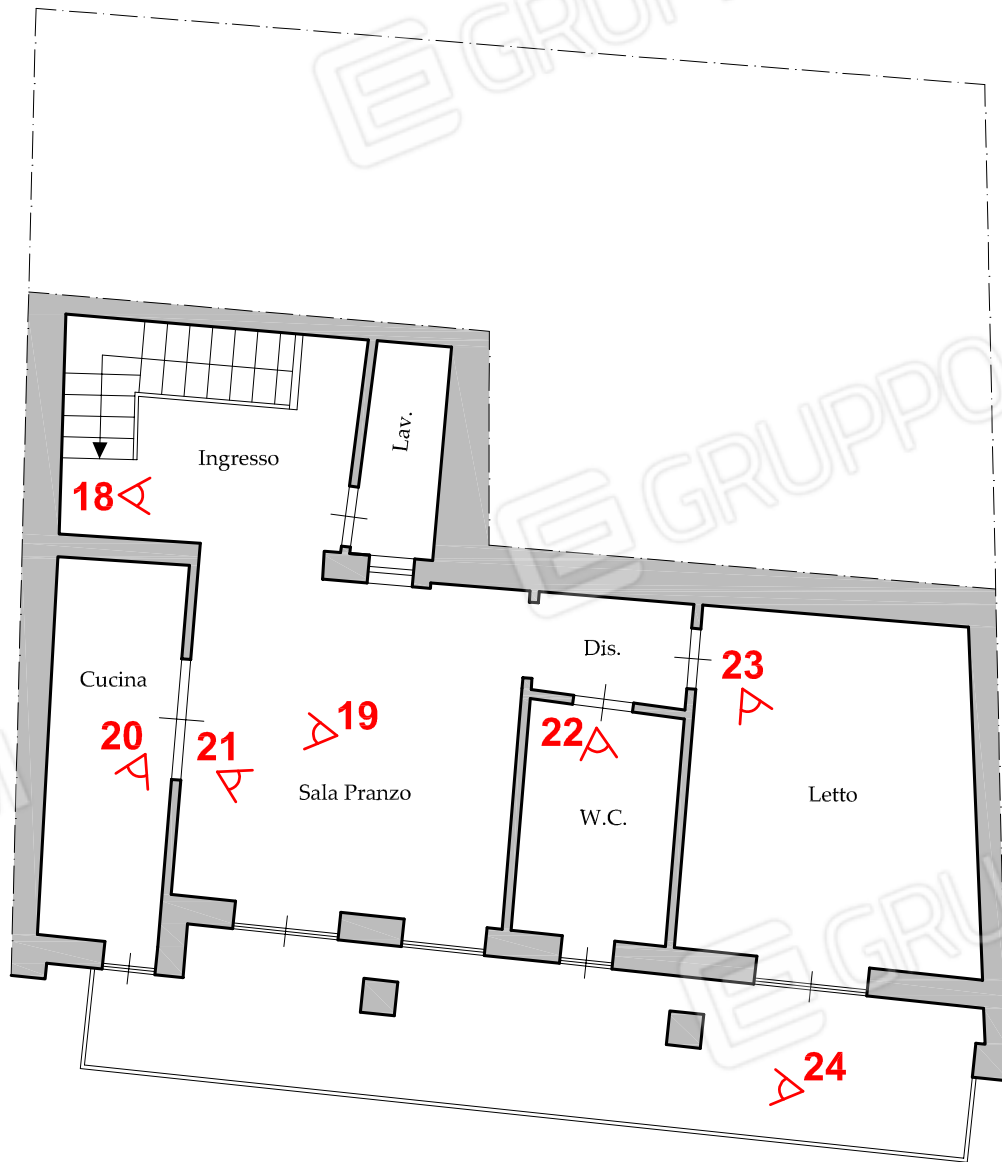


Firmato Da: LI CALZI DIEGO Emesso Da: ARUBAPEC S.P.A. NG CA 3 Serial#: 6ae239b392989f7f3384f10c06220a



1A

2



18

18

20

21

19

22

23

24

2



Foto 1



Foto 2



Foto 3



Foto 4



Foto 5



Foto 6



Foto 7

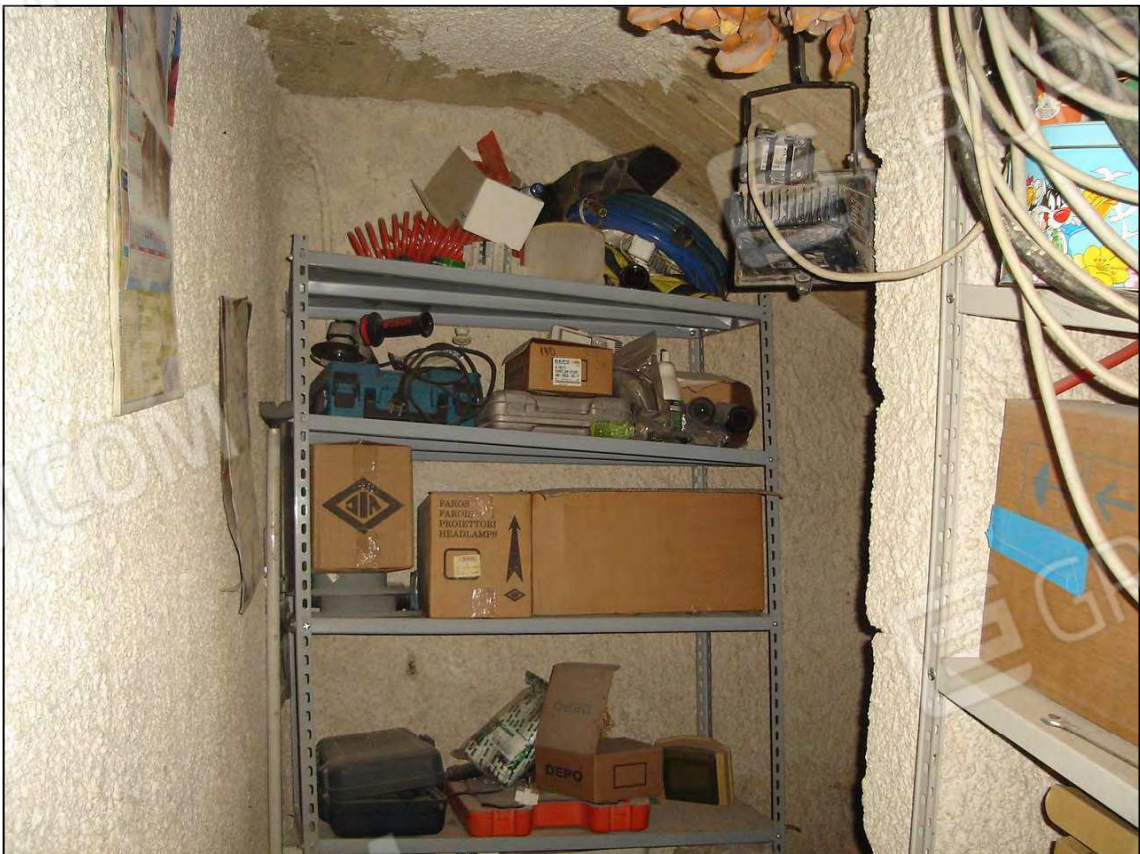


Foto 8



Foto 9



Foto 10



Foto 11



Foto 12



Foto 13



Foto 14



Foto 15



Foto 16



Foto 17



Foto 18



Foto 19



Foto 20



Foto 21



Foto 22



Foto 23



Foto 24