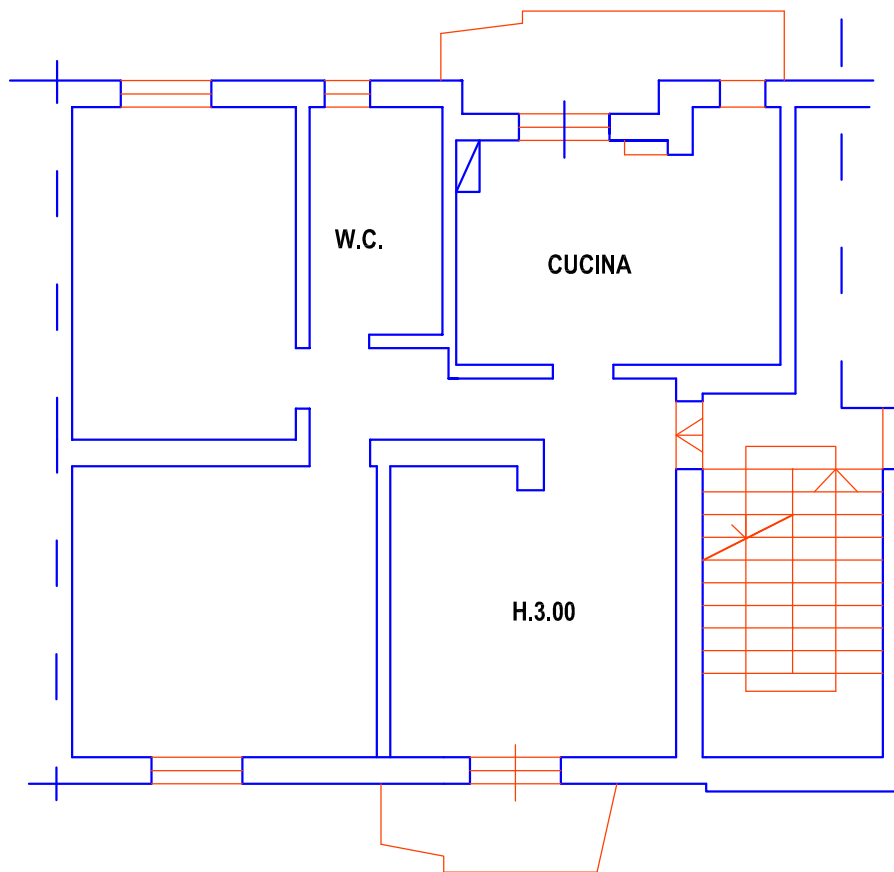


ALL. N. 4
Planimetria di Rilievo



CONSULENZA TECNICA DI UFFICIO - ESPROPRIAZIONE IMMOBILIARE
(RG.ES. N°485/2021)
APPARTAMENTO SITO IN CARINI VIA VENETO SNC P.1 int.4

PLANIMETRIA DI RILIEVO
AL NCEU FG.26 P.LLA 949 SUB.10 Cat. A/4

Arch. Silvia Curatolo

Scala 1:100

