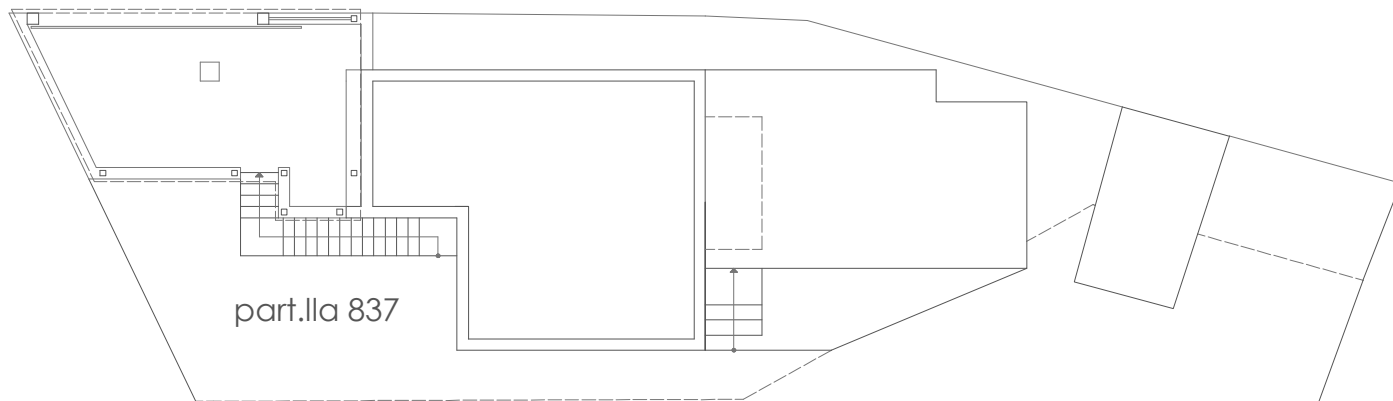


- TRIBUNALE DI TERMINI IMERESE -

- SEZIONE CIVILE - ESECUZIONI IMMOBILIARI -

- Procedimento R.G. Es n. 184/2016 - Credito Emiliano S.p.a. VS Soggetto A e Soggetto B – Giudice Istruttore dott.Gallucci – ctu: ing. Vincenzo Barranti -



part.IIa 837

part.IIa 836

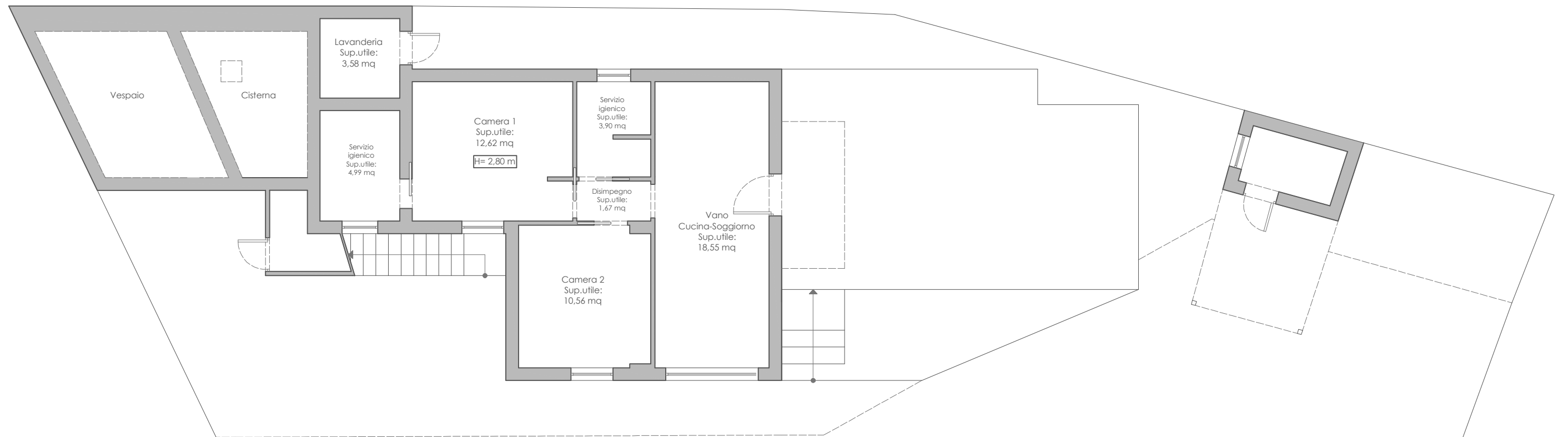
Superficie Utile Abitazione 47,32 mq
Superficie Utile Locale accessori 6,11 mq
Superficie Utile Locale Attrezzi 3,11 mq
Superficie Utile Piazzale auto 31,95 mq
Superficie Utile Area di pertinenza 726,00 mq
Superficie Commerciale Abitazione 58,07 mq
Superficie Commerciale Locale accessori 1,91 mq
Superficie Commerciale Locale Attrezzi 1,13 mq
Superficie Commerciale Piazzale auto 7,48 mq
Superficie Commerciale Area di pertinenza 16,25 mq

Superficie Commerciale TOTALE 84,84 mq



Scala 1:200

Planimetria LOTTO A. Immobile in via Danigarci snc, Termini Imerese (PA).



part.IIa 836

Superficie Utile Abitazione 47,32 mq
Superficie Utile Locale accessori 6,11 mq
Superficie Utile Locale Attrezzi 3,11 mq
Superficie Utile Piazzale auto 31,95 mq
Superficie Utile Area di pertinenza 726,00 mq

Superficie Commerciale Abitazione 58,07 mq
Superficie Commerciale Locale accessori 1,91 mq
Superficie Commerciale Locale Attrezzi 1,13 mq
Superficie Commerciale Piazzale auto 7,48 mq
Superficie Commerciale Area di pertinenza 16,25 mq

Superficie Commerciale TOTALE 84,84 mq

Scala 1:100