



STUDIO DI INGEGNERIA CIVILE

DOTT. DANIELE CALABRETTO

INGEGNERE

- Edilizia – strutture – urbanistica – SICUREZZA -

## ESECUZIONE IMMOBILIARE N° 233/2022 R.G.E.

### DOCUMENTAZIONE FOTOGRAFICA

Il Tecnico  
Dott. ing. Daniele Calabretto



STUDIO PROFESSIONALE

- VIA SAN GAETANO n°51 - 31044 MONTEBELLUNA (TV) - TEL 0423/248972 – 0423/615460 -

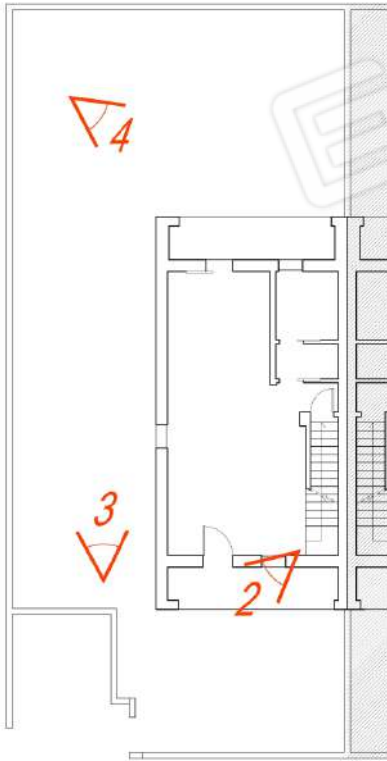
- p.e.c.: [daniele.calabretto@ingpec.eu](mailto:daniele.calabretto@ingpec.eu) – e-mail: [info@studiocalabretto.it](mailto:info@studiocalabretto.it) –

- C.F.: CLBDNL65B23Z133K – P.I. 03627850260 -

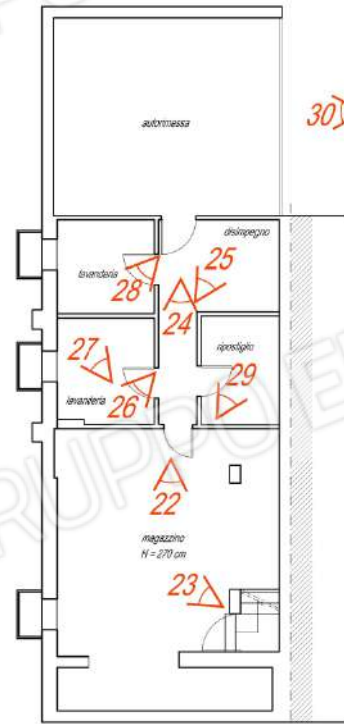


CONI VISUALI

- planimetria generale -



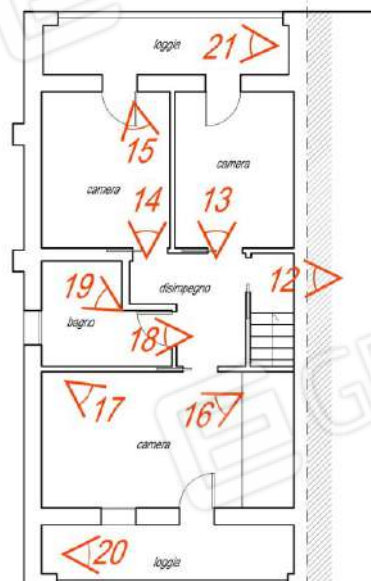
- piano interrato -



- piano terra -



- piano primo -





**STUDIO DI INGEGNERIA CIVILE**  
**DOTT. DANIELE CALABRETTO**  
**INGEGNERE**

- Edilizia – strutture – urbanistica – SICUREZZA -

## DOCUMENTAZIONE FOTOGRAFICA

Comune di Volpago del Montello, C.F., Sez. C, Fg 2, m.n. 1751, sub. 10



FOTO 1:



FOTO 2:



FOTO 3:

STUDIO PROFESSIONALE

- VIA SAN GAETANO n°51 - 31044 MONTEBELLUNA (TV) - TEL 0423/248972 – 0423/615460 -

- p.e.c.: [daniele.calabretto@ingpec.eu](mailto:daniele.calabretto@ingpec.eu) – e-mail: [info@studiocalabretto.it](mailto:info@studiocalabretto.it) –

- C.F.: CLBDNL65B23Z133K – P.I. 03627850260 -



**STUDIO DI INGEGNERIA CIVILE**  
**DOTT. DANIELE CALABRETTO**  
**INGEGNERE**

- Edilizia – strutture – urbanistica – SICUREZZA -



FOTO 4:

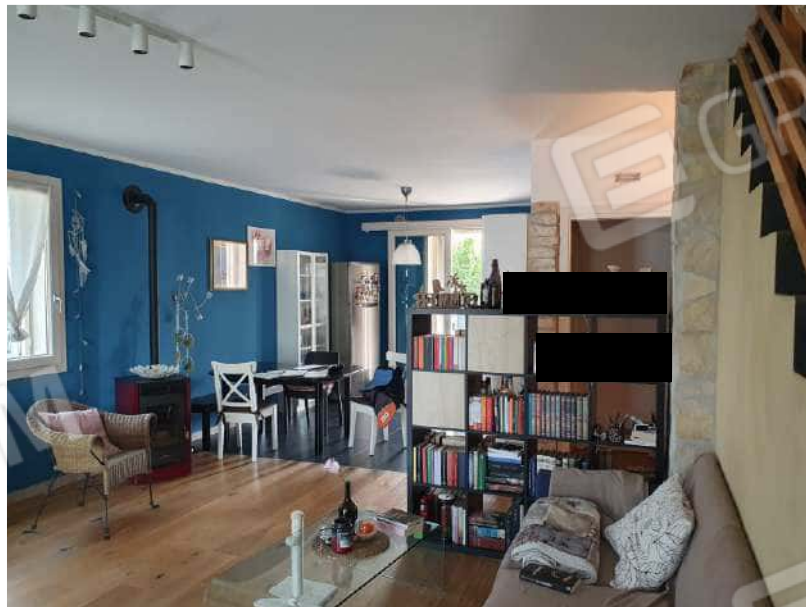


FOTO 5:

STUDIO PROFESSIONALE

- VIA SAN GAETANO n°51 - 31044 MONTEBELLUNA (TV) - TEL 0423/248972 – 0423/615460 -

- p.e.c.: [daniele.calabretto@ingpec.eu](mailto:daniele.calabretto@ingpec.eu) – e-mail: [info@studiocalabretto.it](mailto:info@studiocalabretto.it) –

- C.F.: CLBDNL65B23Z133K – P.I. 03627850260 -



**STUDIO DI INGEGNERIA CIVILE**  
**DOTT. DANIELE CALABRETTO**  
**INGEGNERE**

- Edilizia – strutture – urbanistica – SICUREZZA -



FOTO 6:

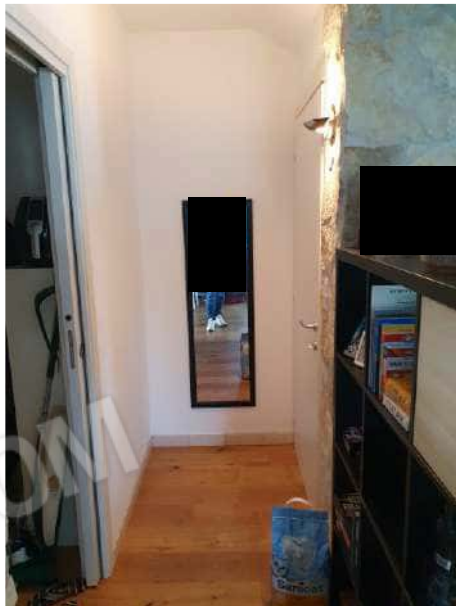


FOTO 7:



FOTO 8:

**STUDIO PROFESSIONALE**

- VIA SAN GAETANO n°51 - 31044 MONTEBELLUNA (TV) - TEL 0423/248972 – 0423/615460 -

- p.e.c.: [daniele.calabretto@ingpec.eu](mailto:daniele.calabretto@ingpec.eu) – e-mail: [info@studiocalabretto.it](mailto:info@studiocalabretto.it) –

- C.F.: CLBDNL65B23Z133K – P.I. 03627850260 -



**STUDIO DI INGEGNERIA CIVILE**  
**DOTT. DANIELE CALABRETTO**  
**INGEGNERE**

- Edilizia – strutture – urbanistica – SICUREZZA -



FOTO 9:



FOTO 10:



FOTO 11:

**STUDIO PROFESSIONALE**

- VIA SAN GAETANO n°51 - 31044 MONTEBELLUNA (TV) - TEL 0423/248972 – 0423/615460 -

- p.e.c.: [daniele.calabretto@ingpec.eu](mailto:daniele.calabretto@ingpec.eu) – e-mail: [info@studiocalabretto.it](mailto:info@studiocalabretto.it) –

- C.F.: CLBDNL65B23Z133K – P.I. 03627850260 -



FOTO 12:



FOTO 13:



FOTO 14:



FOTO 15:



STUDIO DI INGEGNERIA CIVILE

DOTT. DANIELE CALABRETTO

INGEGNERE

- Edilizia – strutture – urbanistica – SICUREZZA -



FOTO 16:



FOTO 17:

STUDIO PROFESSIONALE

- VIA SAN GAETANO n°51 - 31044 MONTEBELLUNA (TV) - TEL 0423/248972 – 0423/615460 -

- p.e.c.: [daniele.calabretto@ingpec.eu](mailto:daniele.calabretto@ingpec.eu) – e-mail: [info@studiocalabretto.it](mailto:info@studiocalabretto.it) –

- C.F.: CLBDNL65B23Z133K – P.I. 03627850260 -



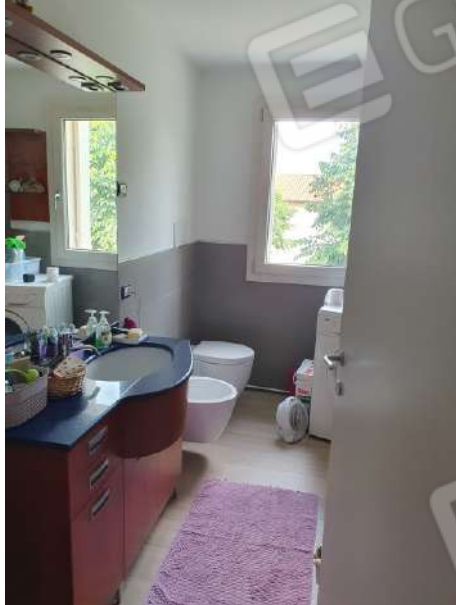


FOTO 18:



FOTO 19:



FOTO 20:



FOTO 21:



**STUDIO DI INGEGNERIA CIVILE**  
**DOTT. DANIELE CALABRETTO**  
**INGEGNERE**

- Edilizia – strutture – urbanistica – SICUREZZA -



FOTO 22:



FOTO 23:

**STUDIO PROFESSIONALE**

- VIA SAN GAETANO n°51 - 31044 MONTEBELLUNA (TV) - TEL 0423/248972 – 0423/615460 -  
- p.e.c.: [daniele.calabretto@ingpec.eu](mailto:daniele.calabretto@ingpec.eu) – e-mail: [info@studiocalabretto.it](mailto:info@studiocalabretto.it) –  
- C.F.: CLBDNL65B23Z133K – P.I. 03627850260 -



FOTO 24:



FOTO 25:



FOTO 26:



FOTO 27:



**STUDIO DI INGEGNERIA CIVILE**  
**DOTT. DANIELE CALABRETTO**  
**INGEGNERE**

- Edilizia – strutture – urbanistica – SICUREZZA -



FOTO 28:



FOTO 29:



FOTO 30:

**STUDIO PROFESSIONALE**

- VIA SAN GAETANO n°51 - 31044 MONTEBELLUNA (TV) - TEL 0423/248972 – 0423/615460 -  
- p.e.c.: [daniele.calabretto@ingpec.eu](mailto:daniele.calabretto@ingpec.eu) – e-mail: [info@studiocalabretto.it](mailto:info@studiocalabretto.it) –  
- C.F.: CLBDNL65B23Z133K – P.I. 03627850260 -