

MODULARIO  
a r.r. n. 467



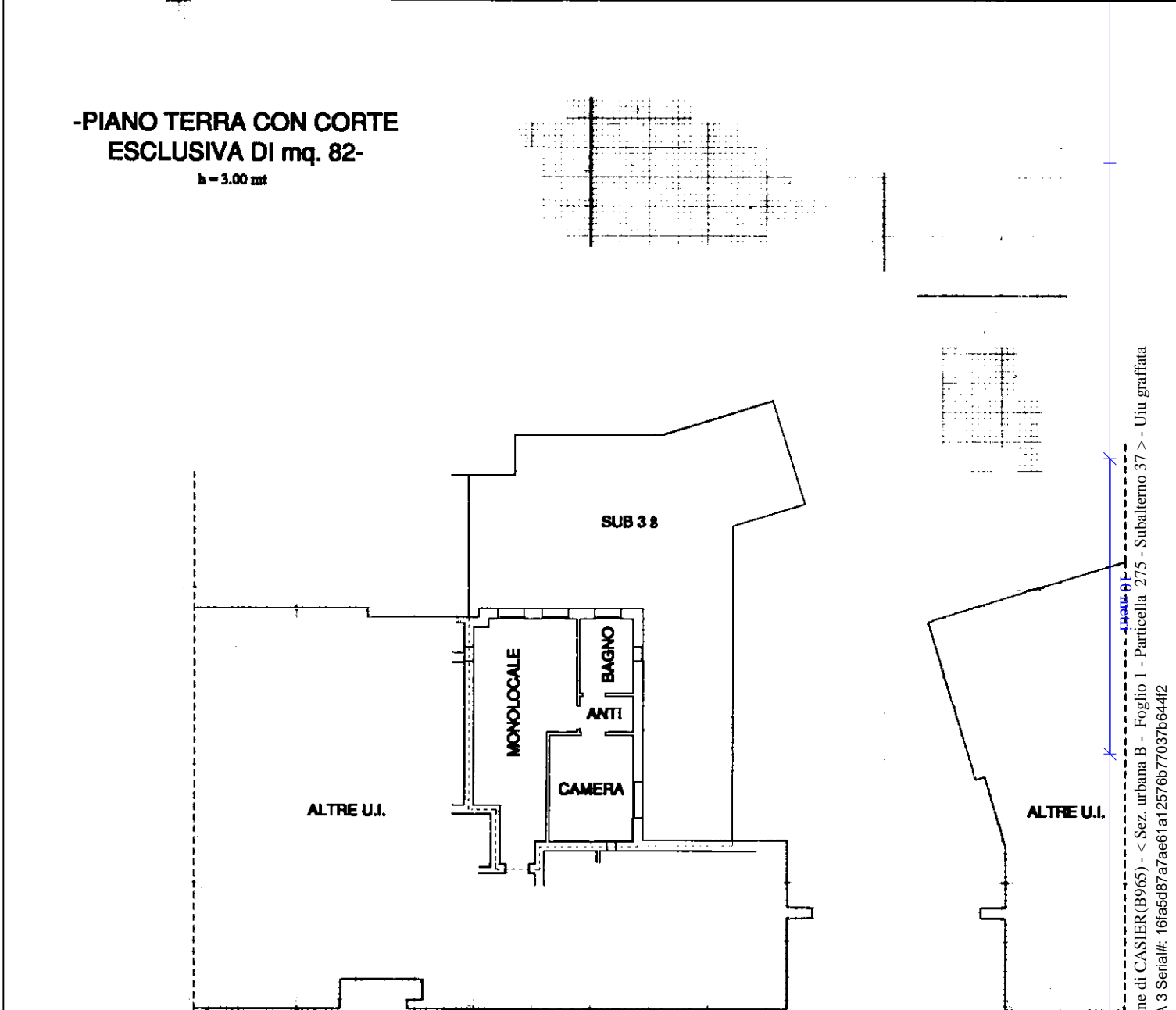
MINISTERO DELLE FINANZE  
DIPARTIMENTO DEL TERRITORIO  
**CATASTO EDILIZIO URBANO** (RDL 13-4-1939, n. 652)

MOD. BN (CEU)

LIRE  
200

Planimetria di u.i.u. in Comune di **CASIER** via **Via Principale** civ.

**-PIANO TERRA CON CORTE  
ESCLUSIVA DI mq. 82-  
h = 3.00 mt**



ORIENTAMENTO

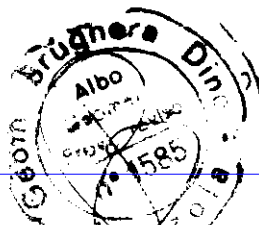


SCALA DI 1:200

Dichiarazione di N.C.   
Ultima denuncia di variazione

Compilata dal **Geom. Brughera Dino**  
(Titolo, cognome e nome)

RISERVATO ALL'UFFICIO



Data presentazione: 10/04/2001 - Data: 18/11/2022 - n. T286200 - Richiedente: MEONTN89S18L407O

Totale sheet n. **8-1** - Formato di acquisizione: A4(210x297) - Formato stampa richiesto: A4(210x297)

n. **275** sub **37** della provincia di **Treviso** n. **1585**

data **02 APR** Firma .....

Catasto di Fabbricati - Situazione al 18/11/2022 - Comune di CASIER (B965) - < Sez. urbana B - Foglio 1 - Particella 275 - Subalterno 37 > - Uiu graffiata  
Firmato dal MECAANTISINDIRISIDIANIUBERARICTS.P.A. NG CA 3 Serial#: 16fa5d87a7ae61a12576b77037b6442

MODULARIO  
a r.f. n. 496



MINISTERO DELLE FINANZE  
DIPARTIMENTO DEL TERRITORIO  
**CATASTO EDILIZIO URBANO** (RDL 13-4-1939, n. 652)

MOD. AN (CEU)

LIRE  
**300**

Planimetria di u.i.u. in Comune di **CASIER** via **Via Principale** ... civ.

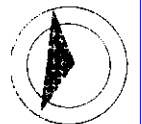
**-PIANO S1-**  
(h media = 2.55 mt)

ALTRE U.I.

GARAGE

ALTRE U.I.

ORIENTAMENTO



SCALA DI 1: 200

Dichiarazione di N.C.   
Denuncia di variazione

Compilata dal **Geom. Brugnera Dino**  
(Titolo, cognome e nome)

RISERVATO ALL'UFFICIO

Ultima planimetria in atti

Data presentazione: 10/04/2001 - Data: 18/11/2022 - n. T286202 - Richiedente: MEONTN89S18L4070

Totale schede: **B-1** - Formato di acquisizione: fuori standard (196X287) - Formato stampa richiesto: A4(210x297)

F. **B-1**  
n. **275** sub. **111**

Isritto all'albo de **Geometri**  
della provincia di **Treviso** n. **111**  
data **02 APR. 2001** Firma

man 01  
Catasto dei Fabbricati - Situazione al 18/11/2022 - Comune di CASIER (B965) - < Sez. urbana B - Foglio 1 - Particella 275 - Subalterno 111 >  
Firmato DIBMECAWNTSINDIDEDIESDIDANARUBERFICSIP.A. NG CA 3 Serial#: 16fa5d87a7ae61a12576b77037b644f2



## ACCERTAMENTO DELLA PROPRIETÀ IMMOBILIARE URBANA ELENCO DEI SUBALTERNI ASSEGNATI

Comune CASIER	Sezione B	Foglio 1	Particella 275	Tipo mappale 50900	del: 13/02/2001
------------------	--------------	-------------	-------------------	-----------------------	--------------------

Sub	UBICAZIONE via/piazza	n.civ	Piani	Scala	Int	DESCRIZIONE
1	via principale		T			AREA SCOPERTA - SOPPRESSO PER AMPLIAMENTO
2	via principale		T			CONSORZIO AGRARIO - SOPPRESSO PER DEMOLIZIONE
3	via principale		T			ABITAZIONE - SOPPRESSO PER DEMOLIZIONE
4	via principale		S1-T - 1-2 - 3			B.C.N.C. - VANO SCALA E LASTRICO SOLARE COMUNE AISUB. 20-22-44-45-46-62-63-64
5	via principale		S1-T - 1-2 - 3			B.C.N.C. - VANO SCALA E LASTRICO SOLARE COMUNE AISUB. 25-27-47-48-49-65-66-67
6	via principale		S1-T - 1-2 - 3			B.C.N.C. - VANO SCALA E LASTRICO SOLARE COMUNE AISUB. 30-32-50-51-52-68-69-70
7	via principale		S1-T - 1-2 - 3			B.C.N.C. - VANO SCALA E LASTRICO SOLARE COMUNE AISUB. 35-37-53-54-55-71-72-73
8	via principale		S1-T - 1-2 - 3			B.C.N.C. - VANO SCALA COMUNE AISUB. 56-57-58-74-75-76
9	via principale		S1-T - 1-2 - 3			B.C.N.C. - VANO SCALA E LASTRICO SOLARE COMUNE AISUB. 59-60-61-77-78-79
10	via principale		T			B.C.N.C. - PARCHEGGIO DI USO PUBBLICO COMUNE AI SUB. DA 19 A 40, DA 42 A 79, E SUB. 133
11	via principale		T			B.C.N.C. - PORTICO DI USO PUBBLICO COMUNE AI SUB. DA 19 A 40, DA 42 A 79, E SUB. 133
12	via principale		T			B.C.N.C. - PORTICO E CORSIA DI ACCESSO COMUNE AI SUB. DA 19 A 40, DA 42 A 133
13	via principale		T			B.C.N.C. - PORTICO COMUNE AI SUB. DA 19 A 40, DA 42 A 79, E SUB. 133
14	via principale		T			B.C.N.C. - AREA SCOPERTA DI MQ. 2.379 COMUNE AI SUB. DA 19 A 40, DA 42 A 133
15	via principale		T			B.C.N.C. - AREA SCOPERTA DI MQ. 222 COMUNE AI SUB. DA 19 A 40, DA 42 A 79, E SUB. 133
16	via principale		S1-T			B.C.N.C. - CORSIA DI MANOVRA, RAMPA E VANI SCALE COMUNE AI SUB. DA 80 A 132
17	via principale		S1			B.C.N.C. - LOCALE TECNICO COMUNE AI SUB. DA 19 A 40, DA 42 A 79, E SUB. 133



18	via principale		S1		B.C.N.C. - VASCA ANTINCENDIO COMUNE AI SUB. DA 80 A 132
19	via principale		T		NEGOZIO
20	via principale		T		ABITAZIONE
21	via principale		T		CORTE ESCL. DEL SUB. 20 DI MQ. 28
22	via principale		T		ABITAZIONE
23	via principale		T		CORTE ESCL. DEL SUB. 22 DI MQ. 57
24	via principale		T		NEGOZIO
25	via principale		T		ABITAZIONE
26	via principale		T		CORTE ESCL. DEL SUB. 25 DI MQ. 61
27	via principale		T		ABITAZIONE
28	via principale		T		CORTE ESCL. DEL SUB. 27 DI MQ. 63
29	via principale		T		NEGOZIO
30	via principale		T		ABITAZIONE
31	via principale		T		CORTE ESCL. DEL SUB. 30 DI MQ. 22
32	via principale		T		ABITAZIONE
33	via principale		T		CORTE ESCL. DEL SUB. 32 DI MQ. 62
34	via principale		T		NEGOZIO
35	via principale		T		ABITAZIONE
36	via principale		T		CORTE ESCL. DEL SUB. 35 DI MQ. 62
37	via principale		T		ABITAZIONE
38	via principale		T		CORTE ESCL. DEL SUB. 37 DI MQ. 82
39	via principale		T		NEGOZIO
40	via principale		T		NEGOZIO
41	via principale		S1-T		NEGOZIO - SOPPRESSO E SOSTITUITO DA SUB. 133 PER CAMBIO DESTINAZIONE D'USO, RISTRUTTURAZIONE E MODIFICHE INTERNE
42	via principale		S1-T		NEGOZIO
43	via principale		S1-T		NEGOZIO
44	via principale		1		ABITAZIONE
45	via principale		1		ABITAZIONE
46	via principale		1		ABITAZIONE
47	via principale		T		ABITAZIONE
48	via principale		1		ABITAZIONE
49	via principale		1		ABITAZIONE
50	via principale		1		ABITAZIONE
51	via principale		1		ABITAZIONE
52	via principale		1		ABITAZIONE
53	via principale		1		ABITAZIONE
54	via principale		T		ABITAZIONE
55	via principale		1		ABITAZIONE
56	via principale		1		ABITAZIONE
57	via principale		1		ABITAZIONE
58	via principale		1		ABITAZIONE



59	via principale		1		ABITAZIONE
60	via principale		1		ABITAZIONE
61	via principale		1		ABITAZIONE
62	via principale		2		ABITAZIONE
63	via principale		2		ABITAZIONE
64	via principale		2		ABITAZIONE
65	via principale		2		ABITAZIONE
66	via principale		2		ABITAZIONE
67	via principale		2		ABITAZIONE
68	via principale		2		ABITAZIONE
69	via principale		2		ABITAZIONE
70	via principale		2		ABITAZIONE
71	via principale		2		ABITAZIONE
72	via principale		2		ABITAZIONE
73	via principale		2		ABITAZIONE
74	via principale		2		ABITAZIONE
75	via principale		2		ABITAZIONE
76	via principale		2		ABITAZIONE
77	via principale		2		ABITAZIONE
78	via principale		2		ABITAZIONE
79	via principale		2		ABITAZIONE
80	via principale		S1		GARAGE
81	via principale		S1		GARAGE
82	via principale		S1		GARAGE
83	via principale		S1		GARAGE
84	via principale		S1		GARAGE
85	via principale		S1		GARAGE
86	via principale		S1		GARAGE
87	via principale		S1		GARAGE
88	via principale		S1		GARAGE
89	via principale		S1		GARAGE
90	via principale		S1		GARAGE
91	via principale		S1		GARAGE
92	via principale		S1		GARAGE
93	via principale		S1		GARAGE
94	via principale		S1		GARAGE
95	via principale		S1		GARAGE
96	via principale		S1		GARAGE
97	via principale		S1		GARAGE
98	via principale		S1		GARAGE
99	via principale		S1		GARAGE
100	via principale		S1		MAGAZZINO
101	via principale		S1		MAGAZZINO
102	via principale		S1		GARAGE



103	via principale		S1			GARAGE
104	via principale		S1			GARAGE
105	via principale		S1			GARAGE
106	via principale		S1			GARAGE
107	via principale		S1			GARAGE
108	via principale		S1			GARAGE
109	via principale		S1			GARAGE
110	via principale		S1			GARAGE
111	via principale		S1			GARAGE
112	via principale		S1			GARAGE
113	via principale		S1			GARAGE
114	via principale		S1			GARAGE
115	via principale		S1			GARAGE
116	via principale		S1			GARAGE
117	via principale		S1			GARAGE
118	via principale		S1			GARAGE
119	via principale		S1			GARAGE
120	via principale		S1			GARAGE
121	via principale		S1			GARAGE
122	via principale		S1			GARAGE
123	via principale		S1			GARAGE
124	via principale		S1			GARAGE
125	via principale		S1			GARAGE
126	via principale		S1			GARAGE
127	via principale		S1			GARAGE
128	via principale		S1			GARAGE
129	via principale		S1			GARAGE
130	via principale		S1			GARAGE
131	via principale		S1			GARAGE
132	via principale		S1			GARAGE
133	via principale		S1-T			STUDIO MEDICO - DERIVA DA SUB. 41 PER CAMBIO DESTINAZIONE D'USO, RISTRUTTURAZIONE E MODIFICHE INTERNE

Visura telematica



**Agenzia del Territorio  
CATASTO FABBRICATI  
Ufficio Provinciale di  
Treviso**

**ELABORATO PLANIMETRICO**

Compilato da:  
Mauro Lorenza

Iscritto all'albo:  
Architetti

Prov. Treviso

N. 1906

Comune di Casier

Sezione: B

Foglio: 1

Particella: 275

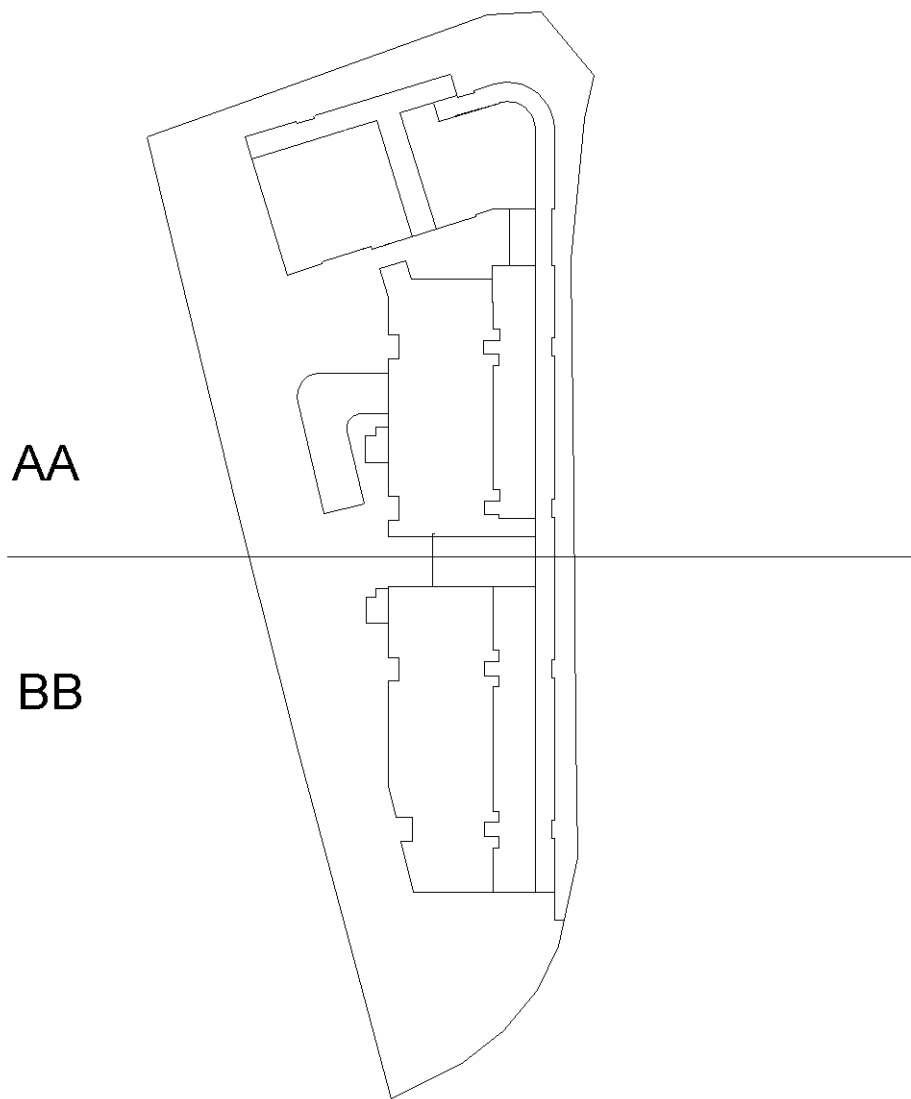
Protocollo n. TV0188572 del 09/06/2005

Tipo Mappale n. 50900

del 13/02/2001

Dimostrazione grafica dei subalterni

Scala 1 : 1000



AA

BB

**PIANO TERRA**

**- QUADRO D'UNIONE - Sc. 1:1000 -**



Orientamento

Ultima planimetria in atti



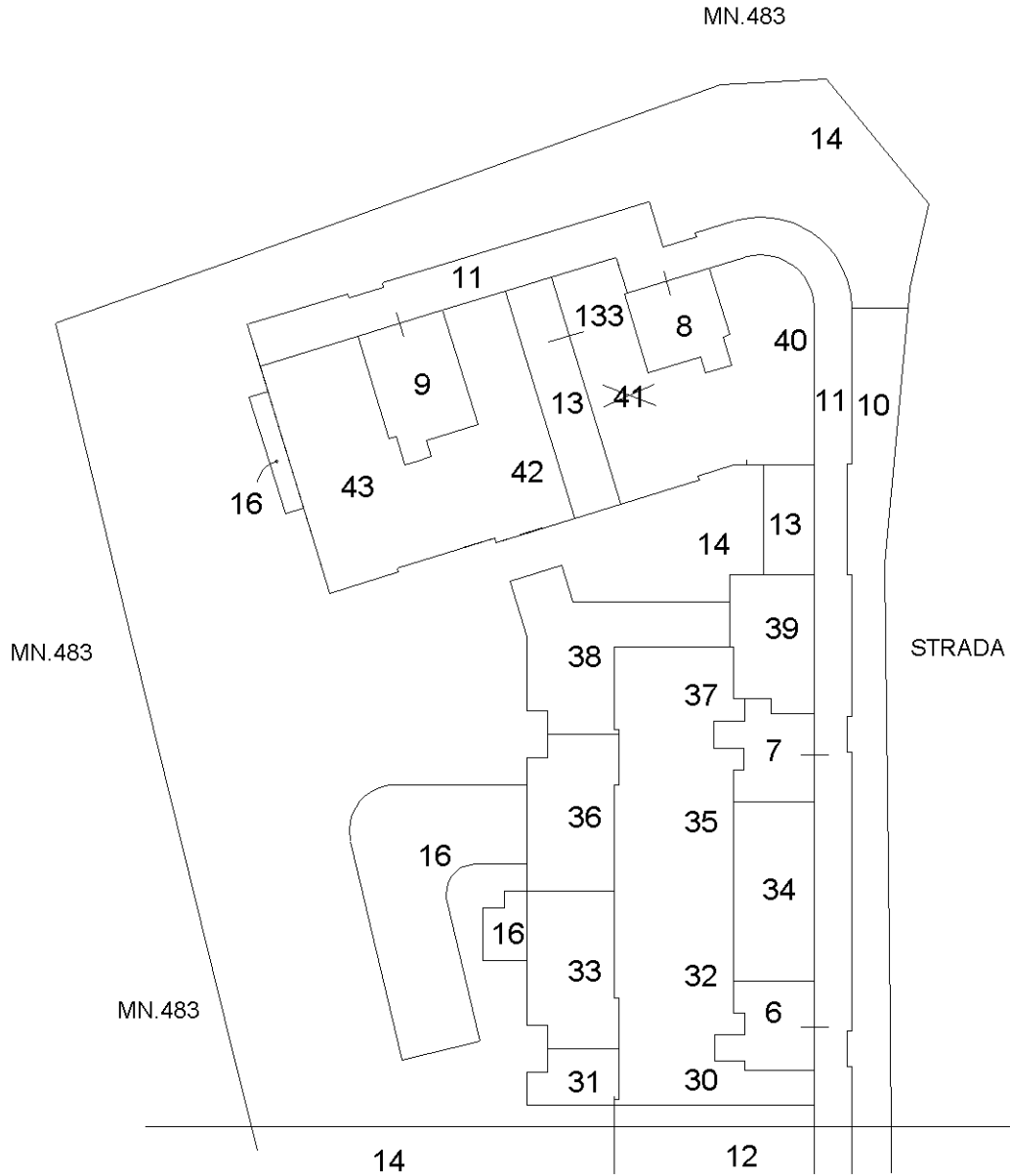
Agenzia del Territorio  
**CATASTO FABBRICATI**  
Ufficio Provinciale di  
Treviso

ELABORATO PLANIMETRICO	
Compilato da: Mauro Lorenza	
Iscritto all'albo: Architetti	
Prov. Treviso	N. 1906

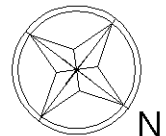
Comune di Casier	Protocollo n. TV0188572 del 09/06/2005
Sezione: B    Foglio: 1    Particella: 275	Tipo Mappale n. 50900 del 13/02/2001

Dimostrazione grafica dei subalterni Scala 1 : 500

# AA



- PIANO TERRA CON CORTE ANNESSA -



Ultima planimetria in atti





**Agenzia del Territorio  
CATASTO FABBRICATI  
Ufficio Provinciale di  
Treviso**

**ELABORATO PLANIMETRICO**

Compilato da:  
Mauro Lorenza

Iscritto all'albo:  
Architetti

Prov. Treviso

N. 1906

Comune di Casier

Sezione: B

Foglio: 1

Particella: 275

Protocollo n. TV0188572 del 09/06/2005

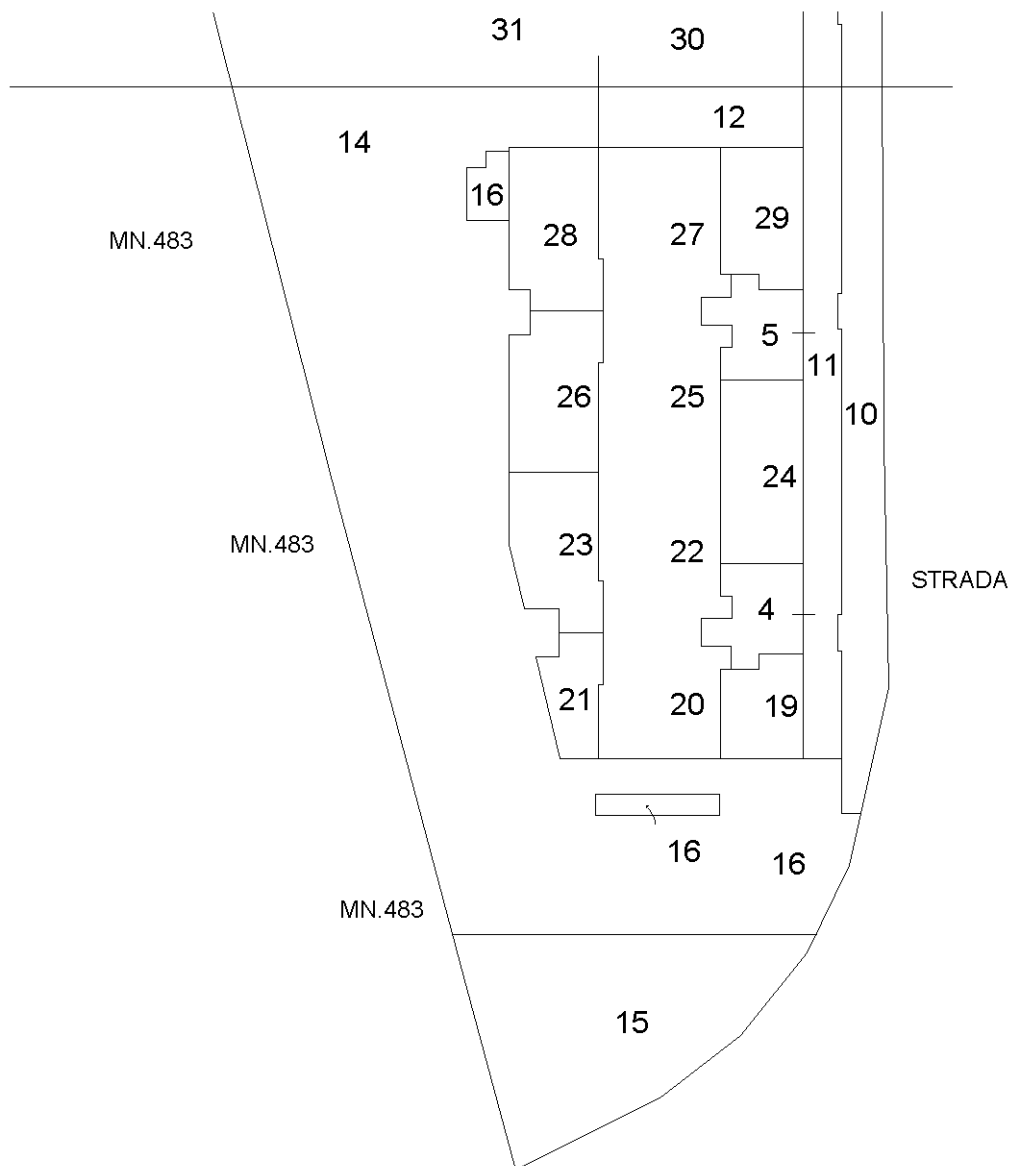
Tipo Mappale n. 50900

del 13/02/2001

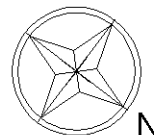
Dimostrazione grafica dei subalterni

Scala 1 : 500

**BB**



- PIANO TERRA CON CORTE ANNESSA -



Ultima planimetria in atti



**ELABORATO PLANIMETRICO**

Compilato da:  
Mauro Lorenza

Iscritto all'albo:  
Architetti

Prov. Treviso

N. 1906

**Agenzia del Territorio  
CATASTO FABBRICATI  
Ufficio Provinciale di  
Treviso**

Comune di Casier

Sezione: B

Foglio: 1

Particella: 275

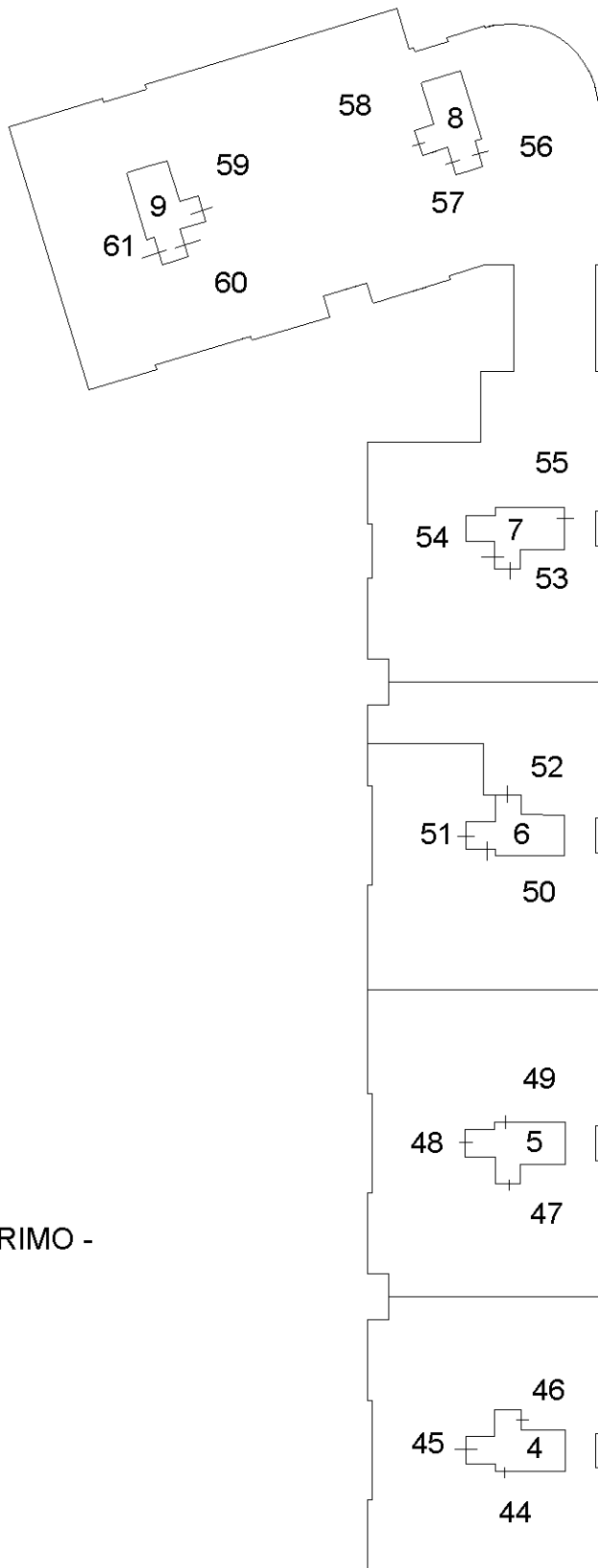
Protocollo n. TV0188572 del 09/06/2005

Tipo Mappale n. 50900

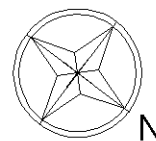
del 13/02/2001

Dimostrazione grafica dei subalterni

Scala 1 : 500



- PIANO PRIMO -



Ultima planimetria in atti

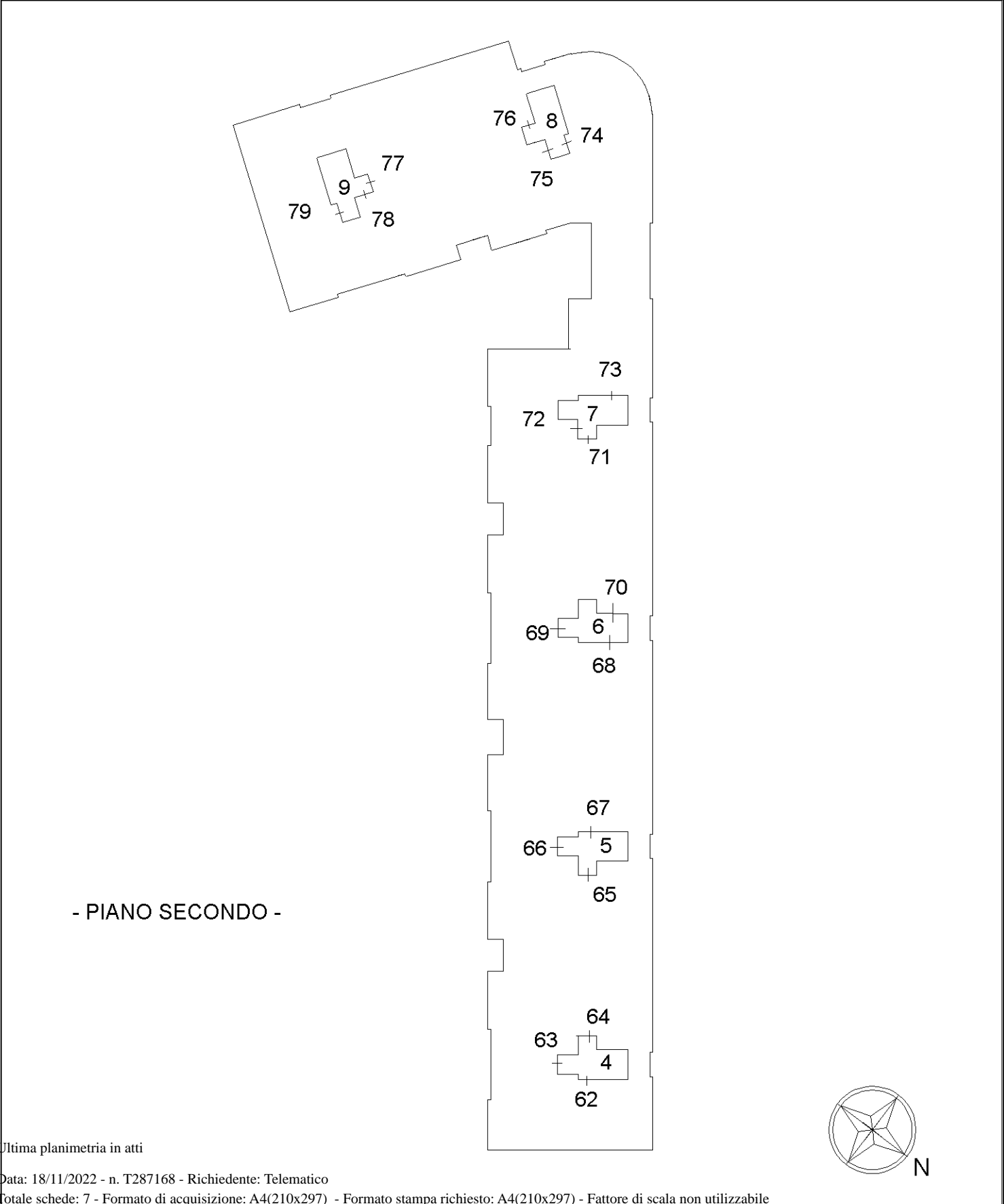


Agenzia del Territorio  
**CATASTO FABBRICATI**  
Ufficio Provinciale di  
Treviso

ELABORATO PLANIMETRICO	
Compilato da: Mauro Lorenza	
Iscritto all'albo: Architetti	
Prov. Treviso	N. 1906

Comune di Casier	Protocollo n. TV0188572 del 09/06/2005
Sezione: B    Foglio: 1    Particella: 275	Tipo Mappale n. 50900    del 13/02/2001

Dimostrazione grafica dei subalterni Scala 1 : 500



Ultima planimetria in atti



Agenzia del Territorio  
**CATASTO FABBRICATI**  
Ufficio Provinciale di  
Treviso

**ELABORATO PLANIMETRICO**

Compilato da:  
Mauro Lorenza

Iscritto all'albo:  
Architetti

Prov. Treviso

N. 1906

Comune di Casier

Sezione: B

Foglio: 1

Particella: 275

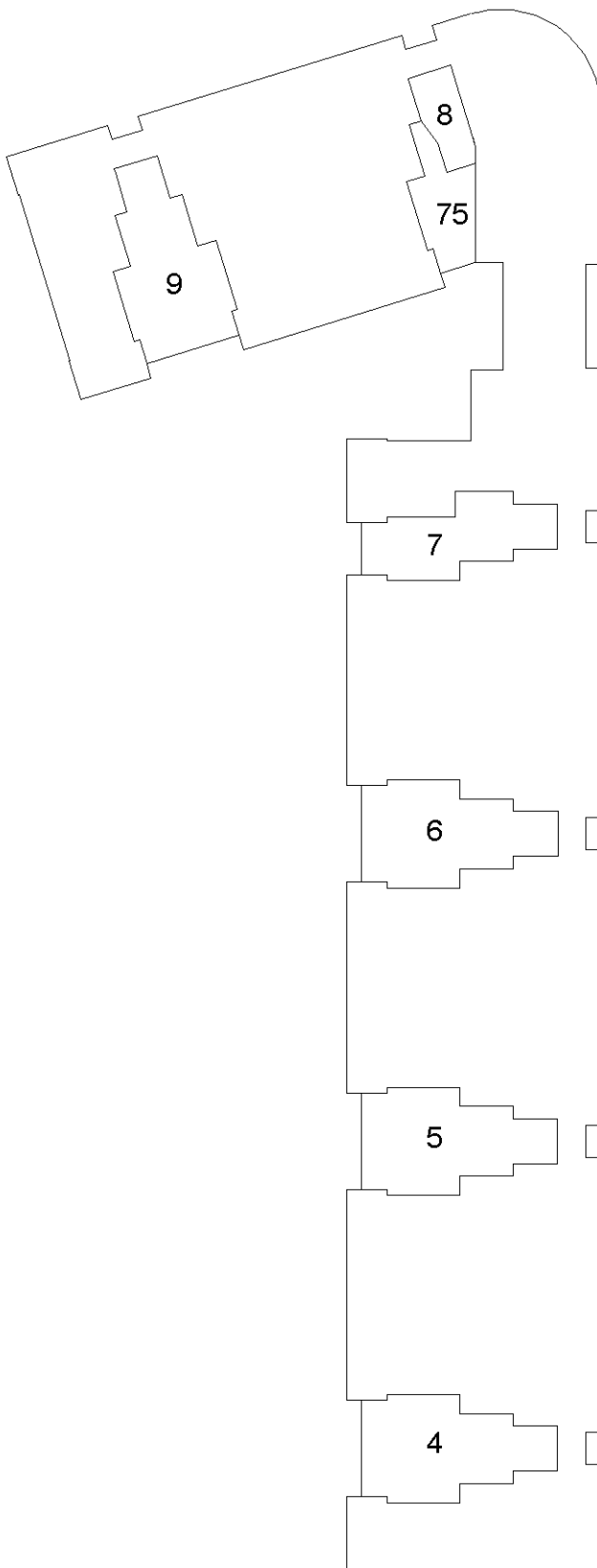
Protocollo n. TV0188572 del 09/06/2005

Tipo Mappale n. 50900

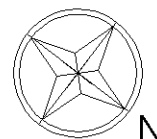
del 13/02/2001

Dimostrazione grafica dei subalterni

Scala 1 : 500



- PIANO TERZO -



Ultima planimetria in atti

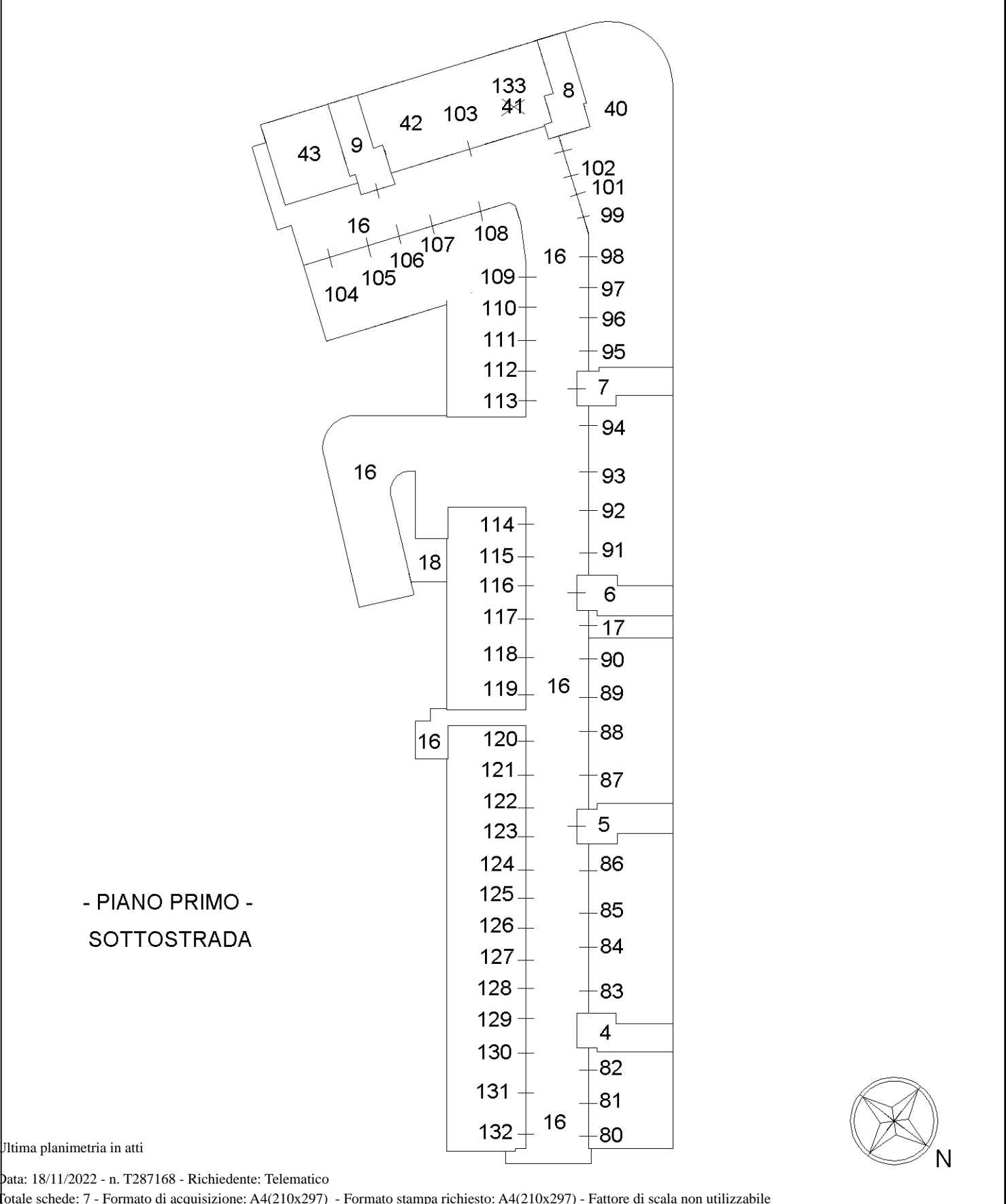


Agenzia del Territorio  
**CATASTO FABBRICATI**  
Ufficio Provinciale di  
Treviso

ELABORATO PLANIMETRICO	
Compilato da: Mauro Lorenza	
Iscritto all'albo: Architetti	
Prov. Treviso	N. 1906

Comune di Casier	Protocollo n. TV0188572 del 09/06/2005
Sezione: B Foglio: 1 Particella: 275	Tipo Mappale n. 50900 del 13/02/2001

Dimostrazione grafica dei subalterni Scala 1 : 500



Ultima planimetria in atti

Elaborato Planimetrico - Catasto dei Fabbricati - Situazione al 18/11/2022 - Comune di CASIER(B965) - < Sez. urbana B - Foglio 1 Particella 275 >  
Firmato Da: MEO ANTONIO Emesso Da: ARUBAPEC S.P.A. NG CA 3 Serial#: 16fa5d87a7ae61a12576b77037b644f2

