

Dichiarazione protocollo n. CS0253838 del 07/09/2004

Agenzia del Territorio
CATASTO FABBRICATI
 Ufficio Provinciale di
 Cosenza

Planimetria di u.i.u. in Comune di Castrolibero

Contrada Santa Lucia

civ. 76-77

Identificativi Catastali:

Compilata da:

Sezione:
 Foglio: 11
 Particella: 109
 Subalterno: 1

Iscritto all'albo:
 Geometri

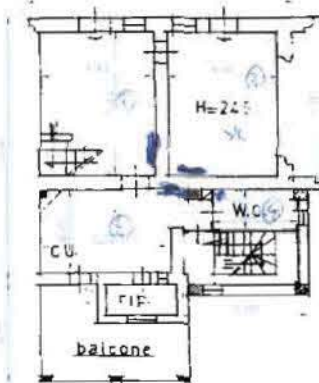
Prov. Cosenza

N. 1546

Scheda n. 1 Scala 1:200

Catasto dei Fabbricati - Situazione al 29/11/2013 - Comune di CASTROLIBERO (CI) n. Foglio 11 Particella 109 - Subalterno 1 - VIA SANTA LUCIA n. 76 n. 7° piano, T. 1-2-3-51.

PIANO TERRA



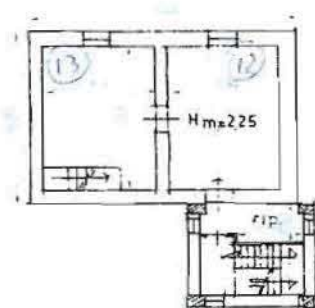
PIANO PRIMO



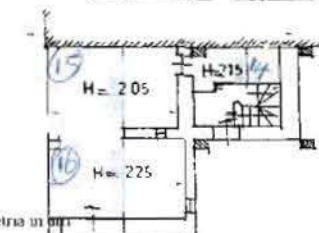
PIANO SECONDO



PIANO TERZO



PIANO SEMINTERRATO S.



TOTALE SC=509,52mq
 TOTALE SU=364,96mq

Piano terra: H=2,45m

- 1) 4,40*5,60 deposito/sogg.
 - 2) 4,40*5,60 deposito/sogg.
 - 3) 5,00*3,20 cucina
 - 4) 3,40*1,60 bagno
- SC=136,75mq
 SU=104,75mq

Piano Primo: H=2,75m

- 5) 3,40*1,60 bagno
 - 6) 5,00*3,20 letto
 - 7) 4,40*5,60 letto
 - 8) 4,40*5,60 letto
- SC=118,34mq
 SU=83,85mq

Piano Secondo: H=2,45m

- 9) 2,60*1,60 bagno
 - 10) 4,40*5,60 letto
 - 11) 4,40*5,60 letto
- SC=94,01mq
 SU=65,40mq

Piano Terzo: Hmedia=2,25m
 (Sottotetto praticabile)

- 12) 4,40*5,60
 - 13) 4,40*5,60
- SC=92,08mq
 SU=65,46mq

Piano Seminterrato: 2,00<H<2,30

- 14) 2,60*1,60 bagno
 - 15) 5,00*3,20 deposito
 - 16) 5,40*3,20 deposito
- SC=68,34mq
 SU=45,50mq

