

# TRIBUNALE DI LAMEZIA TERME

G.E. dr<sup>ssa</sup> Adele Foresta

Procedura esecutiva iscritta al n. 40/2019 R.G.E.

Promossa da

“Banca Monte dei Paschi di Siena S.p.A.” con sede in Siena

**- CONSULENZA DI ESPERTO PER LA STIMA -**

**ALLEGATO N. 1:**  
**Reperto fotografico.**

**Geometra Antonio Filippa – Consulente Tecnico d’Ufficio**  
via G. Tomaino n.4 - 88046 Lamezia Terme  
Tel. e Fax 0968-442933 - Cell. 360-966682 –  
E-mail: [filippa.antonio@libero.it](mailto:filippa.antonio@libero.it) – Pec: [antonio.filippa@geopec.it](mailto:antonio.filippa@geopec.it)

**RIPRESE ESTERNE (fabbricato foglio n. 28, particella n. 528 e 692)**

Foto n. 1 – veduta facciata principale fabbricato “particelle n.528 e 692” lato nord - ingresso da Via Nazionale -

Unità part.692



Altre ditte

Unità part.528

Area (porz.della part. n.523) in uso esclusivo

Foto n. 2 – veduta facciata principale fabbricato “particelle n.528 e 692” lato nord - ingresso da Via Nazionale -



Altre ditte

Unità part.528

Area (porz.della part. n.523) in uso esclusivo

Foto n. 3 – veduta “giardinetto” a monte del fabbricato particella n.692.



giardinetto

**RIPRESE INTERNE (fabbricato foglio n. 28, particella n. 528 e 692)**

Foto n. 4 – particolare interno, Piano Terra, particella n. 528.



Foto n. 5 – particolare interno, collegamento Piano Terra con il piano soppalco, particella n. 528.

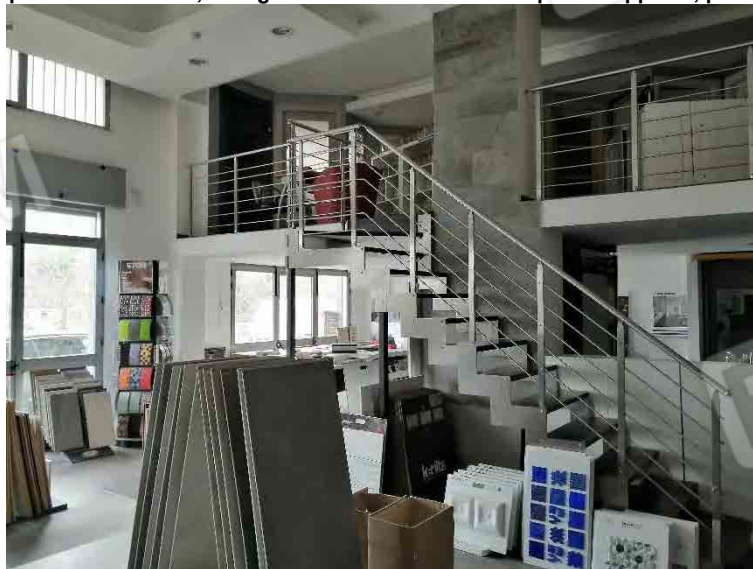


Foto n. 6 -- particolare interno, esposizione, Piano Terra particella n. 528.



Foto n. 7 -- particolare interno, esposizione, Piano Terra particella n. 528.



Foto n. 8 – particolare interno, servizio igienico, Piano Terra particella n. 528.



Foto n. 9 – particolare interno, zona ufficio Piano Terra, particella n. 528.

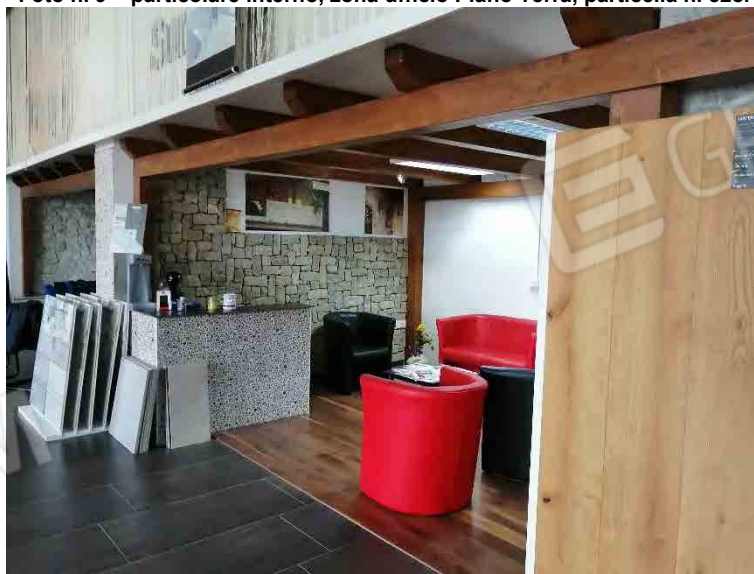


Foto n. 10 – particolare interno, zona ufficio Piano Terra, particella n. 528.

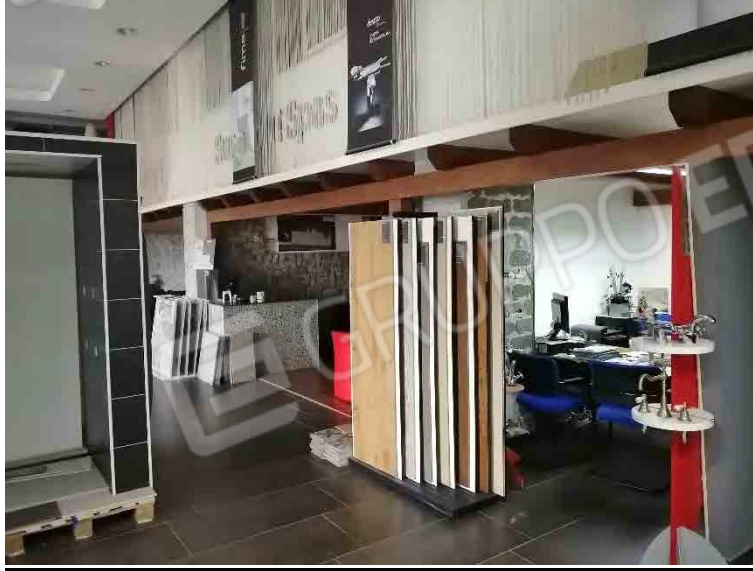


Foto n. 11 – particolare interno, zona uffici Piano Soppalco, particella n. 528.



Foto n. 12 – particolare interno, zona esposizione, Piano Soppalco particella n. 528.

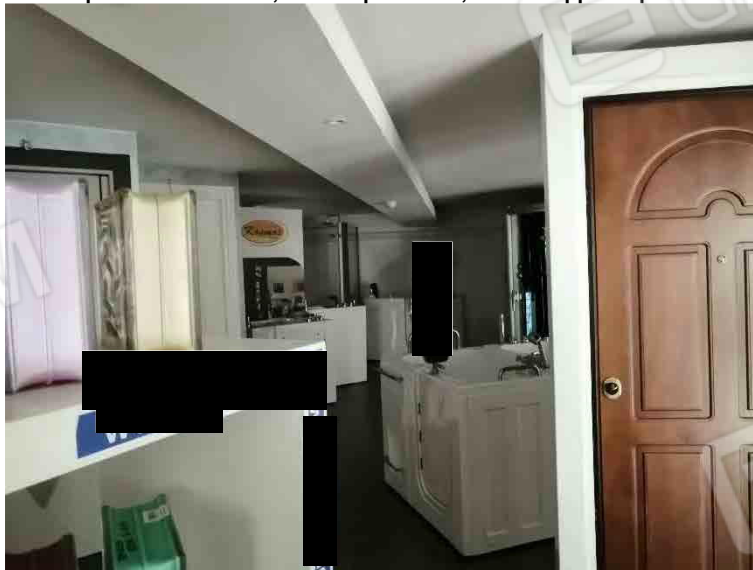


Foto n. 13 – particolare interno, zona uffici, Piano Soppalco particella n. 528.

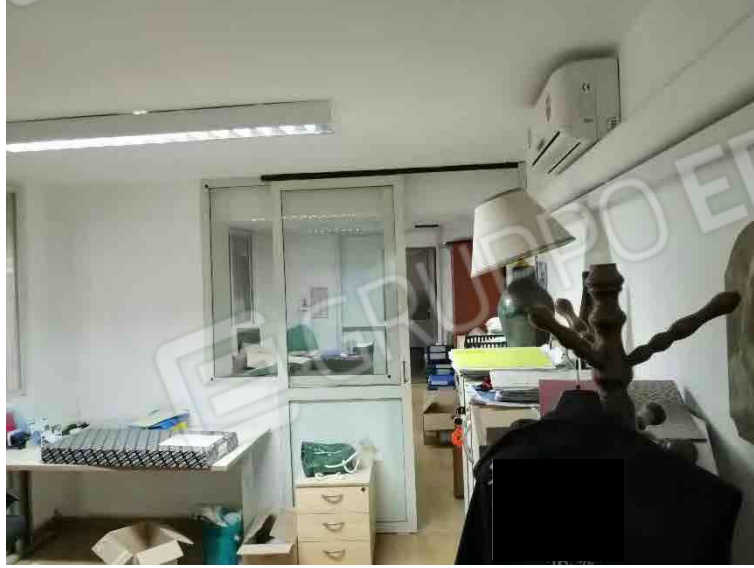


Foto n. 14 – particolare zona esposizione del Piano Terra particella n. 528.



Foto n. 15 – particolare zona esposizione del Piano Terra particella n. 528.



Foto n. 16 – particolare interno, Piano Terra, particella n. 692.



Foto n. 17 – particolare interno, del Piano Terra, particella n. 692.



Foto n. 18 – particolare interno, del Piano Terra, particella n. 692.





Foto n. 19 – particolare interno, del Piano Terra, particella n. 692.



**RIPRESE ESTERNE (fabbricato foglio n. 18, particella n. 605 sub.20)**

Foto n. 20 – veduta facciata fabbricato “particella n.692 sub.20” lato est - Via Salice -



Unità part.692 sub.20

Foto n. 21– veduta ingresso posto auto “particella n.692 sub.20” lato est - Via Salice -



Posto auto, Unità  
part.692 sub.20

**RIPRESE INTERNE (fabbricato foglio n. 18, particella n. 605 sub.20)**

Foto n. 22 – veduta interna, ingresso Piano Terra Rialzato, “particella n.692 sub.20” - Via Salice -



Foto n. 23 – veduta interno, porta d'ingresso Piano Terra Rialzato, “particella n.692 sub.20” - Via Salice -



Foto n. 24 – veduta interna, Piano Terra rialzato “particella n.692 sub.20” - Via Salice -



Foto n. 25 – veduta interno, “posto auto Piano Seminterrato, particella n.692 sub.20” - Via Salice -

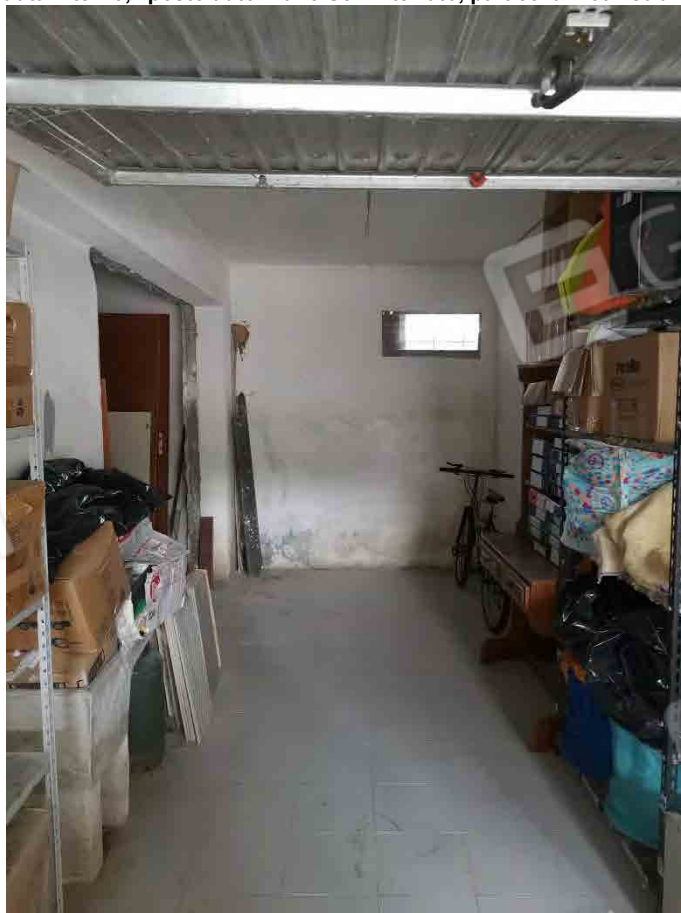


Foto n. 26 – veduta interno, “posto auto Piano Seminterrato, particella n.692 sub.20” - Via Salice –

