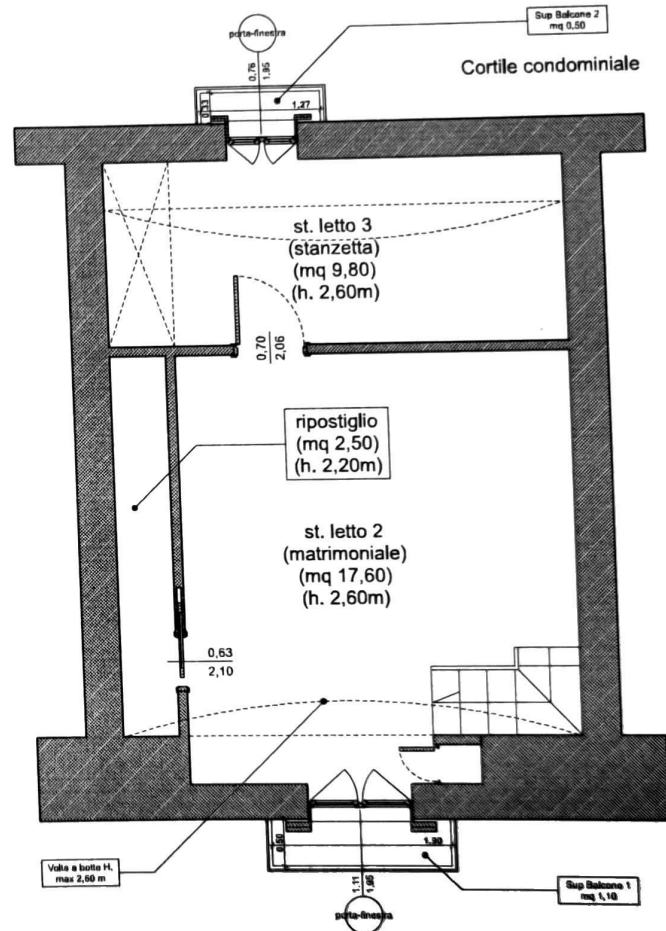
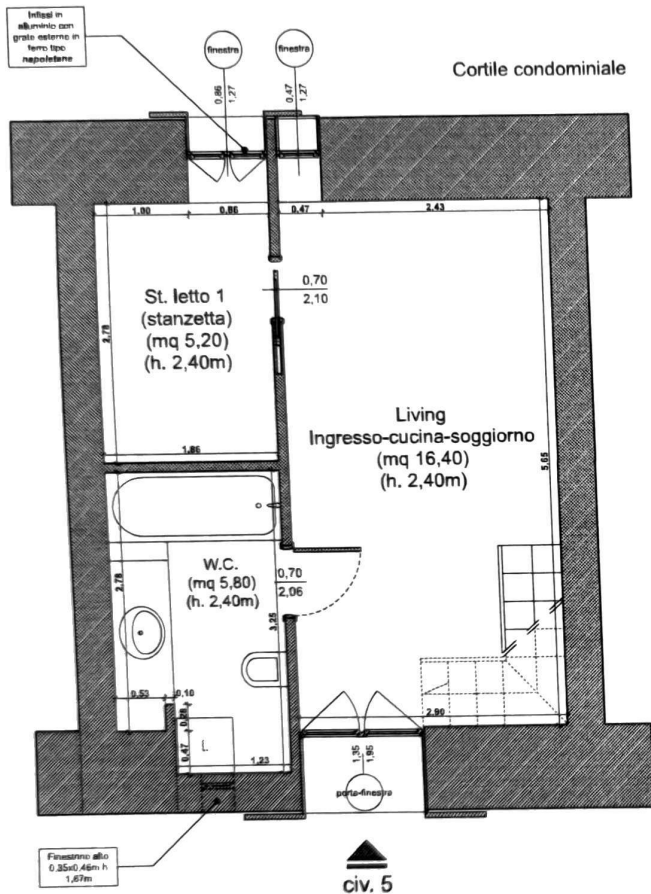


Locale deposito terraneo con soprastante ammezzato, sito in Napoli, al Vico Cappuccinelle n. 5.



Piano Terra

Piano Ammezzato



Sup. Netta Utile Totale SNU - PT
Ingresso-Cucina-Soggiorno (mq 16,40)
W.C. (mq 5,80)
St. letto 1 (mq 5,20)
mq 27,00
Sup. Lorda Totale mq 35,00
Sup. Netta Utile Totale - SNU - Amm
St. letto 2 (mq 17,60)
Ripostiglio (mq 2,50)
St. letto 3 (mq 9,80)
mq 30,00
Sup. Lorda Totale mq 35,00
H. media 2,40
Balcone 1 = 1,10 mq
Balcone 2 = 0,50 mq
Sup. Commerciale Totale - mq 70,00



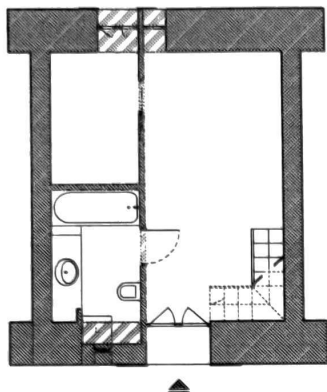
Vico Cappuccinelle

Vico Cappuccinelle

CONFRONTO STATO REALE DEI LUOGHI CON PLANIMETRIA CATASTALE D'IMPIANTO

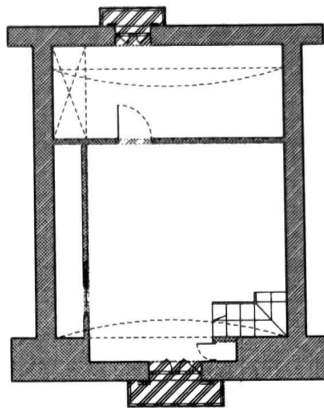
Locale deposito terraneo con soprastante ammezzato sito in Napoli, al Vico Cappuccinelle n. 5. Dati N.C.E.U.: SEZ AVV; Fogl. 11; P.IIa 82; Sub 9; Cat. A/5

Piano terra



Vico Cappuccinelle

Ammezzato



Vico Cappuccinelle

Interventi eseguiti in assenza di Autorizzazione non regolarizzabili secondo la vigente normativa (D.P.R. 380/01) per i quali si prevede un ripristino dello stato dei luoghi

Interventi sulla muratura portante per apertura vani finestre



Realizzazione nuovi balconi



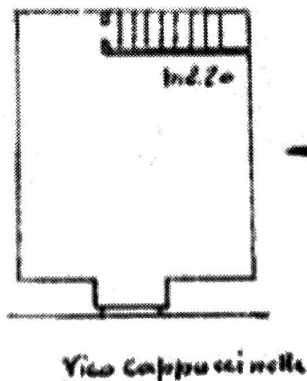
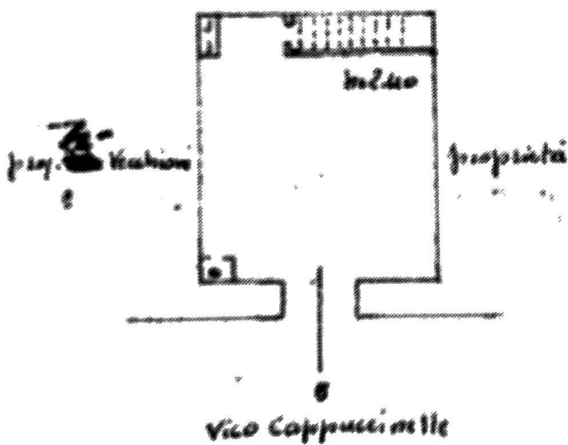
Interventi eseguiti in assenza di Autorizzazione Edilizia per diversa distribuzione interna regolarizzabili secondo la vigente normativa (D.P.R. 380/01).

Diversa distribuzione interna



Rilievo stato reale dei luoghi

Geop. Frangiamore



← ammezzato



**Planimetria Catastale Sub 9
(risalente al 26/12/1939 - planimetria d'impianto)**