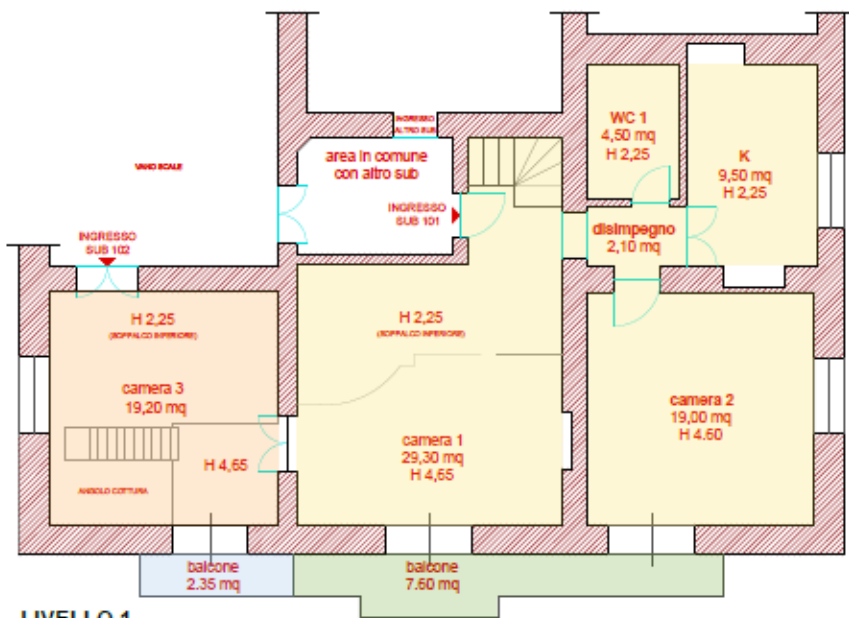


RILIEVO STATO ATTUALE

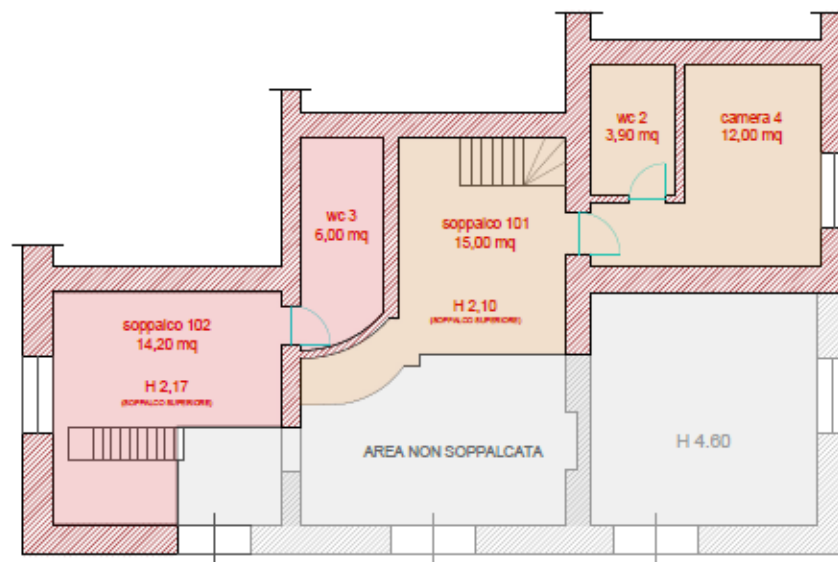
Proprietà:
 NAPOLI via F. Crispi n.118
 Piano Primo
 Sez CHI, Fg.14 , P.Ila 364, Sub 101/102

SUPERFICI SUB 101		SUPERFICI SUB 102	
Superficie interna utile piano pt	64,40 mq	Superficie interna utile piano pt	19,20 mq
Superficie interna utile soppalco	30,90 mq	Superficie interna utile soppalco	20,20 mq
Area Balcone	-7,60 mq	Area Balcone	-2,35 mq

Scala 1:100



LIVELLO 1



LIVELLO 2