

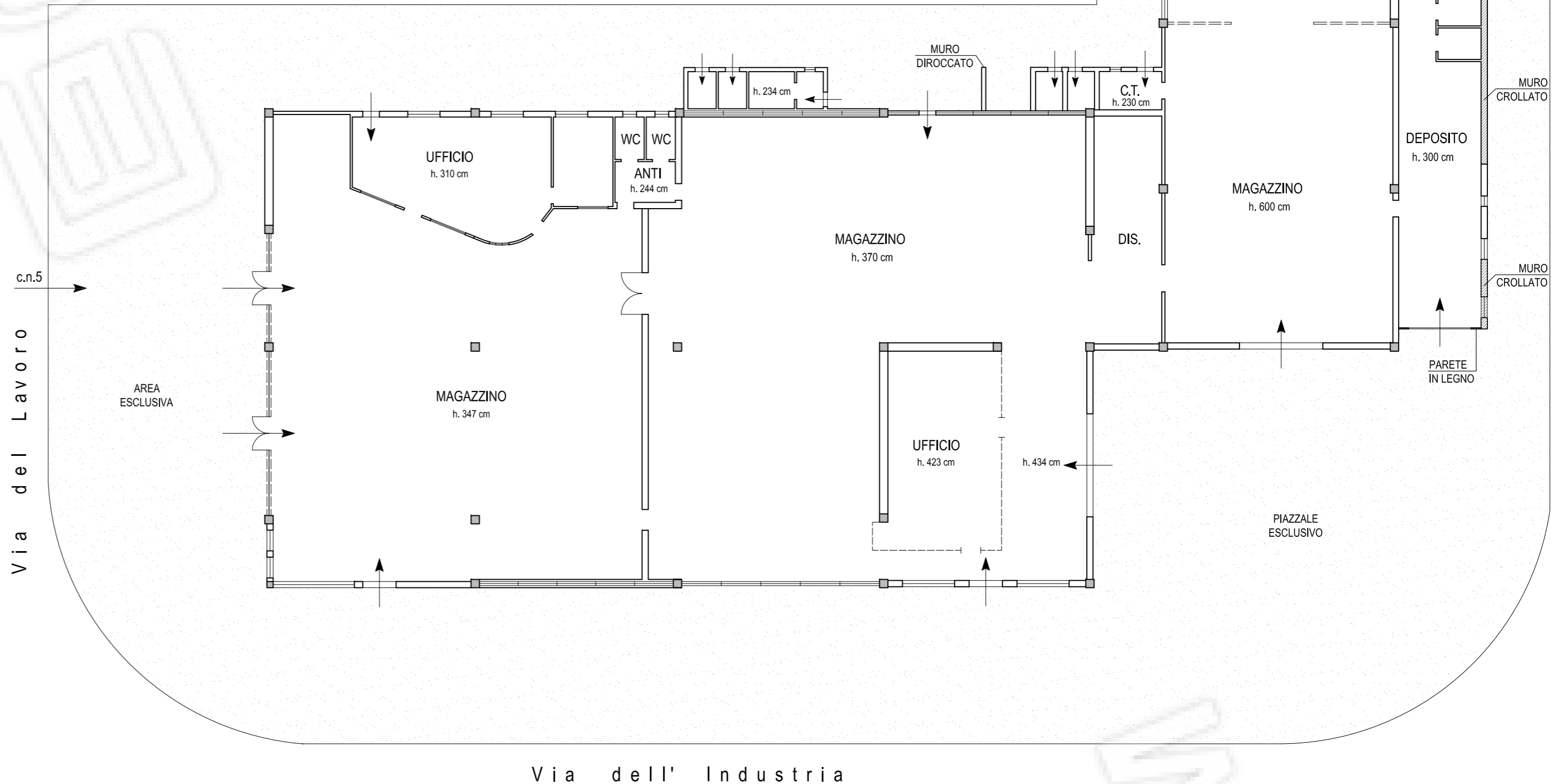
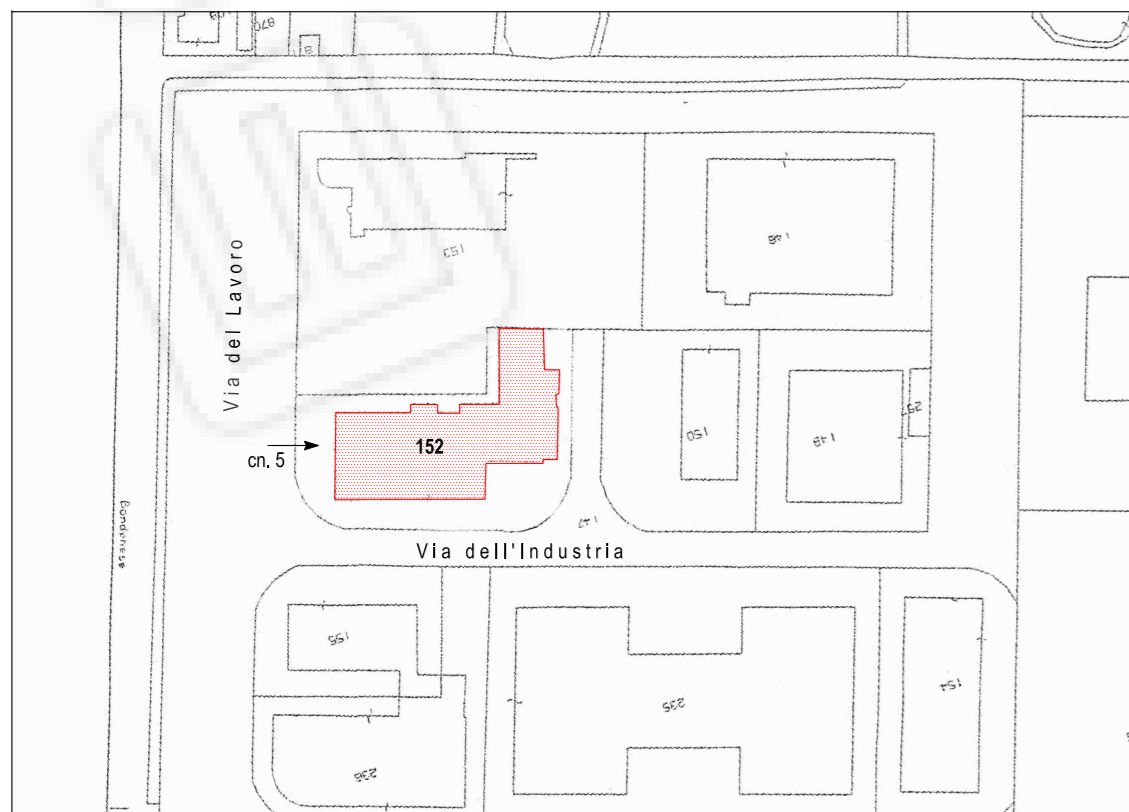
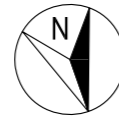
# TRIBUNALE DI FERRARA

FALLIMENTO XXXXXXXXXX N° 1/2022

PLANIMETRIA IN SCALA 1:200 DELL'OPIFICIO SITO IN CASUMARO  
DI CENTO VIA DEL LAVORO XXXXXXXXXX ANGOLO VIA DELL'INDUSTRIA.

ESTRATTO PLANIMETRIA CATASTALE - scala 1:2000

Comune di Cento  
Foglio 10 - Mappale 152



## DOCUMENTAZIONE FOTOGRAFICA

### Esterni



















## **DOCUMENTAZIONE FOTOGRAFICA**

### ***Interni***









