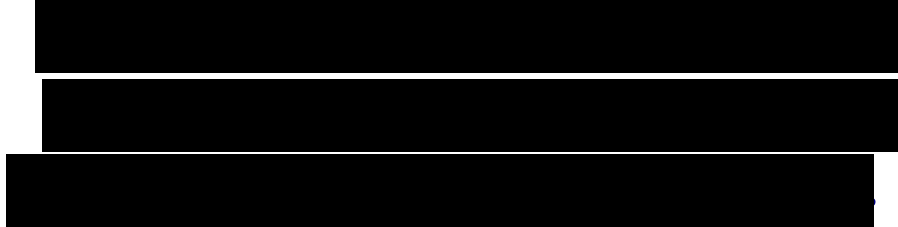


---

**TRIBUNALE CIVILE DI REGGIO CALABRIA  
SEZIONE FALLIMENTARE**

**PERIZIA ESTIMATIVA DEI BENI IMMOBILI**



**FALLIMENTO – proc. n. 11/2021**

**RELAZIONE DI STIMA N. 1**

**CAPANNONE INDUSTRIALE**

**SITO NEL COMUNE DI REGGIO CALABRIA (RC)**

---

**ALLEGATO 1**

**DOCUMENTAZIONE FOTOGRAFICA**

**VISTA ESTERNA DELL'IMMOBILE**



Foto 1



Foto 2



Foto 3



Foto 4



Foto 5



Foto 6



Foto 7



Foto 8

A handwritten signature in blue ink, likely belonging to the technical consultant mentioned in the footer.



**PIANO INTERRATO – SUB. n. 3**



Foto 9



Foto 10



Foto 11



Foto 12

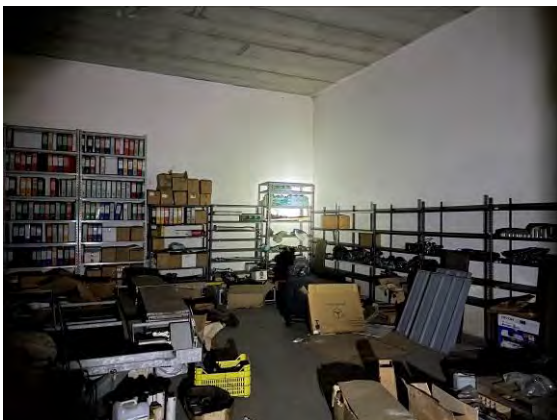


Foto 13

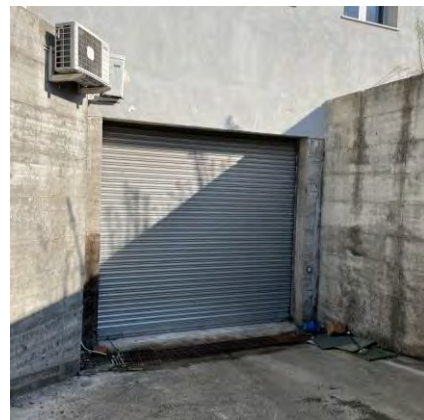


Foto 14



Foto 15

A handwritten signature in blue ink, reading "Francesco Fasci".

**PIANO TERRA – SUB. n. 4**



Foto 16



Foto 17



Foto 18



Foto 19



Foto 20



Foto 21





Foto 22



Foto 23



Foto 24



Foto 25



Foto 26



Foto 27

**PIANO PRIMO – SUB. n. 5**



**Foto 28**



**Foto 29**



**Foto 30**



**Foto 31**



**Foto 32**



**Foto 33**

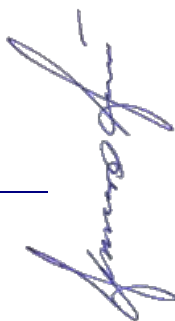




Foto 34

Foto 35

**VANO SCALA – SUB. n. 2**

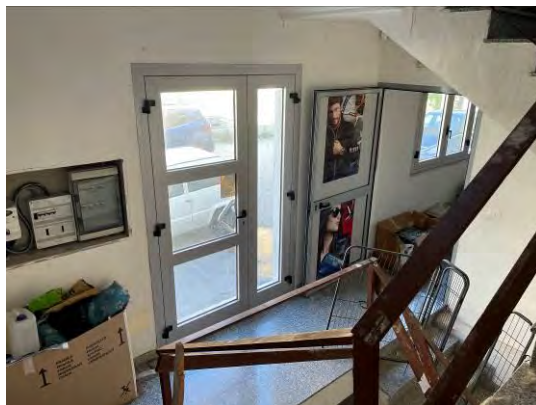


Foto 36

Foto 37

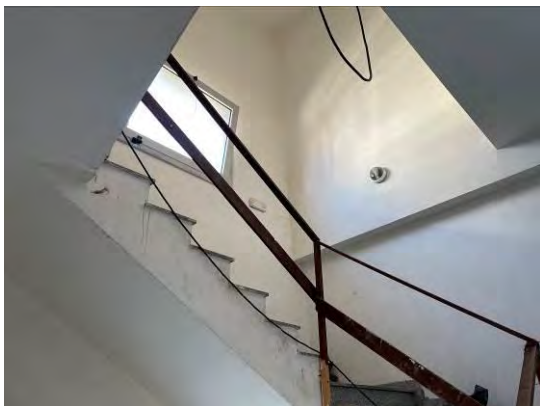


Foto 38

**AREE ESTERNE DI PERTINENZA – SUB. n. 6**



Foto 39



Foto 40





Foto 41

Foto 42

**FABBRICATO RURALE – part. n. 45**



Foto 43

Foto 44



Foto 45

Foto 46



Foto 47

Foto 48