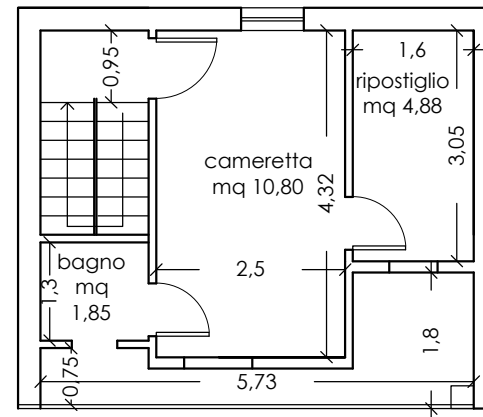
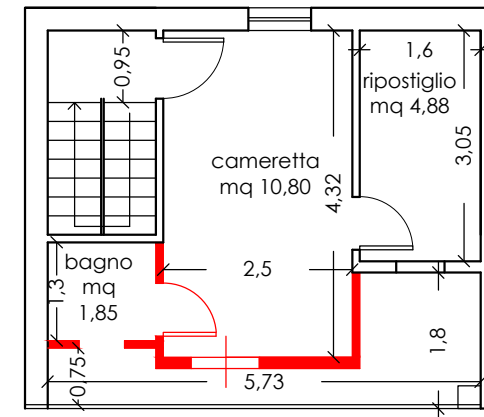


- superficie commerciale al lordo dei muri perimetrali: mq 26,50
- superficie utile al netto dei muri perimetrali: mq 22,65
- terrazzino secondo piano mq 5,53

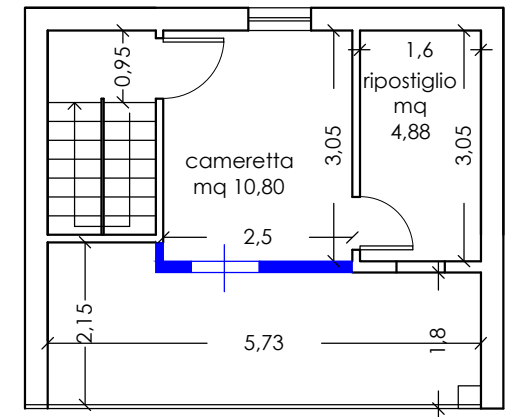
**Piano Secondo**



**Piano Secondo\_demolizioni**

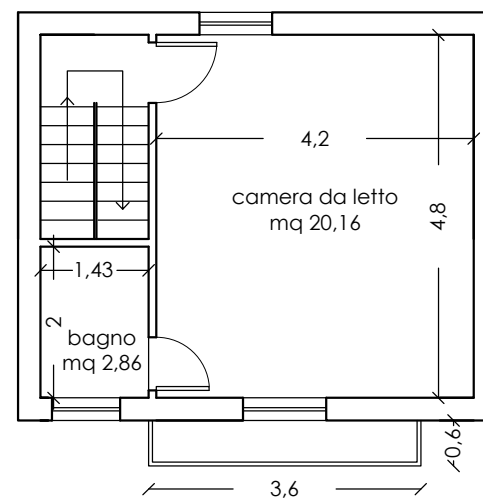


**Piano Secondo\_ricostruzioni**



- superficie commerciale al lordo dei muri perimetrali: mq 32,56
- superficie utile al netto dei muri perimetrali: mq 27,50
- balconcino piano primo mq 2,16

**Piano Primo**



l'altezza utile interna di tutti gli ambienti è di 2,90 m, tranne nel bagno del piano primo la cui altezza è di 2,70 per la presenza del gradino.

- superficie commerciale al lordo dei muri perimetrali: mq 32,56
- superficie utile al netto dei muri perimetrali: mq 27,50

**Piano Terra**

