



TRIBUNALE DI VENEZIA  
SEZIONE FALLIMENTARE

FALLIMENTO N.116/2017

GIUDICE DELEGATO: DOTT.SSA GABRIELLA ZANON

RELAZIONE DI STIMA DEI BENI IMMOBILI

LOTTO 03 – FABBRICATO EX SILDOMUS  
ALLEGATO A - DOCUMENTAZIONE FOTOGRAFICA



*Fabbricato Ex Sildomus – Foto 01 esterno lato sud*



*Fabbricato Ex Sildomus – Foto 02 esterno angolo sud-ovest*



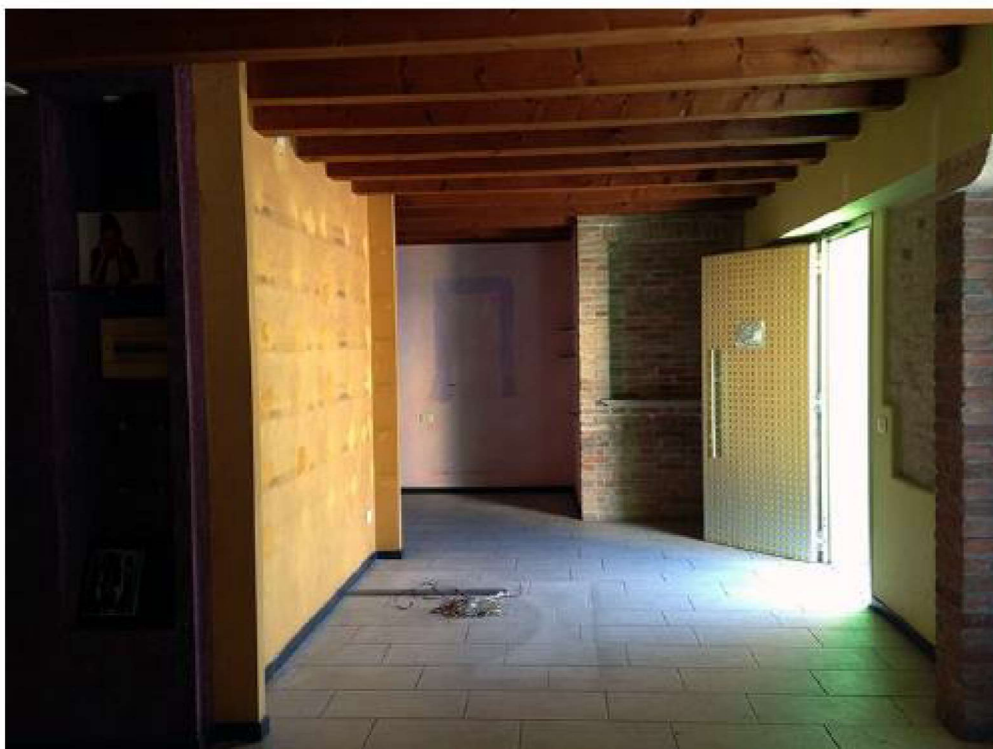
*Fabbricato Ex Sildomus – Foto 03 angolo nord-ovest*



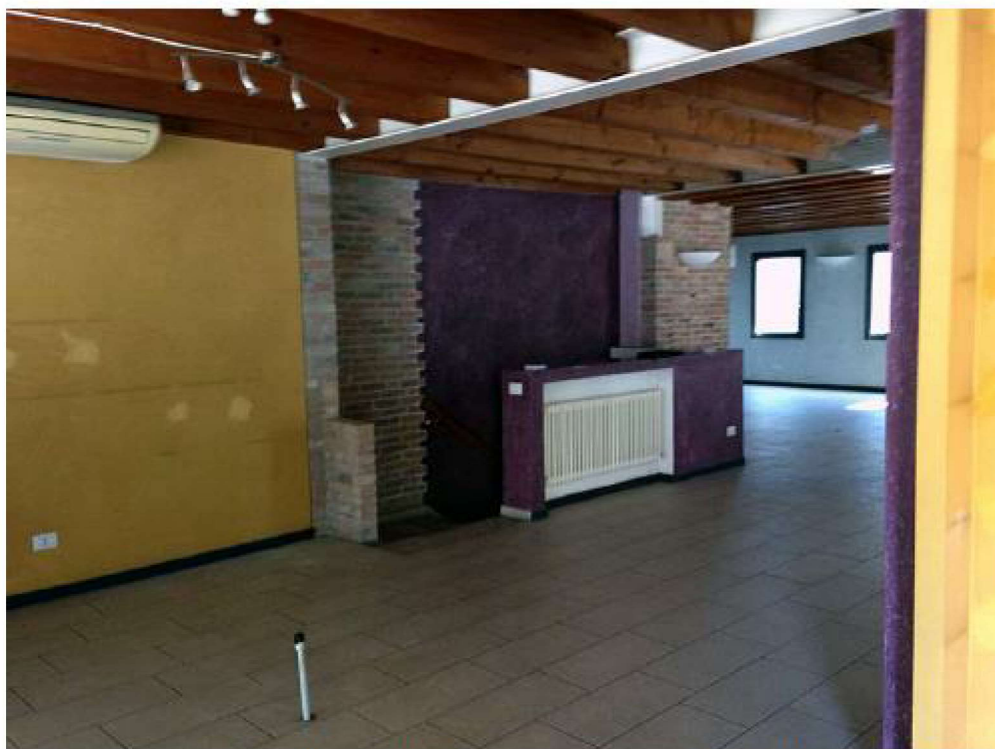
*Fabbricato Ex Sildomus – Foto 04 esterno lato est*



*Negozio/Ex parrucchiera Sub 26 – Il portone di ingresso sul lato principale.*



*Negozio/Ex parrucchiera Sub 26 – Il portone ed il vano di ingresso ad ovest.*



*Negozio/Ex parrucchiera Sub 26 – Il bancone e la scala al piano interrato.*



*Negozio/Ex parrucchiera Sub 26 – Gli ingressi secondari.*



*Negozio/Ex parrucchiera Sub 26 – Il vano nell'angolo nord-est.*



*Negozio/Ex parrucchiera Sub 26 – Il piano interrato con la scala.*



*Negozio/Ex parrucchiera Sub 26 – Il piano interrato con la lavanderia.*



*Negozio/Ex parrucchiera Sub 26 – I bagni al piano interrato.*



*I box auto interrati.*



*I box auto interrati.*